

PROVINCIA DI MODENA

Area Tecnica

Servizio Viabilità

telefono 059 209 623 fax 059 343 706

Viale Jacopo Barozzi, 340, 41124 Modena c.f. e p.i. 01375710363

centralino 059 209 111 www.provincia.modena.it provinciadimodena@cert.provincia.modena.it

Servizio Certificato UNI EN ISO 9001:2008 - Registrazione N. 3256 -A-

LAVORI STRAORDINARI PER IL RIPRISTINO DELLE PAVIMENTAZIONI E DELLE RELATIVE PERTINENZE SULLE STRADE PROVINCIALI DELL'AREA NORD -ANNO 2023-

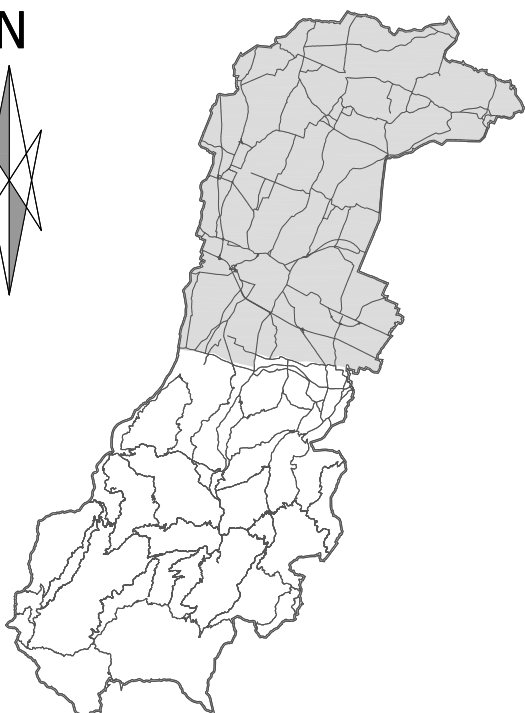
MODIFICA DEL CONTRATTO DURANTE IL PERIODO DI EFFICACIA

RIFERIMENTO ELABORATO

03

COMPUTO METRICO ESTIMATIVO

| PROT. n° | SCALA | | | DATA | | |
|----------------|-----------|------|-------------|---------|-------------|-----------|
| | revisione | data | descrizione | redatto | controllato | approvato |
| CL. 11-15-03 | | | | | | |
| DEL | | | | | | |
| FASC. 1074 SUB | | | | | | |
| A.D. | | | | | | |



RESPONSABILE DEL PROCEDIMENTO

Dott. Geol. Luca Rossi

DIRETTORE DEI LAVORI

Ing. Massimo Grimaldi

COMPUTO METRICO ESTIMATIVO VARIANTE
ZONA DI MODENA

| ARTICOLO | | INDICAZIONE DEI LAVORI E DELLE PROVVISTE | QUANTITA' | PREZZO | IMPORTO |
|----------|--|---|--|--------|-----------|
| N. | CODICE | | | | |
| 10 | FR.04 (Art. FR.04 List. Analisi dei prezzi) | Tangenziale Rabin Fresature <i>Computo originario</i> | | | |
| | | FRESATURA PAVIMENTAZIONE (4 Cm.) | | | |
| | | In Comune di Modena km. 0+300 SX 60 * 4 km. 0+500 DX 90 * 4 0+850 anello rotatorio 170 * 4,60 | 240,00 360,00 782,00 | | |
| | | Totale m ² | 1.382,00 | 2,67 | 3.689,94 |
| | | <i>Totale Computo originario Euro</i> | | | 3.689,94 |
| 20 | CB.U.HD01 (Art. CB.U.HD01 List. Analisi dei prezzi) | Conglomerati Bituminosi <i>Computo originario</i> | | | |
| | | Fornitura, trasporto e posa in opera di conglomerato bituminoso per strato di USURA del tipo chiuso, confezionato con bitume modificato di tipo Hard | | | |
| | | In Comune di Modena km. 0+300 SX 23 km. 0+500 DX 34 0+850 anello rotatorio 74 | 23,00 34,00 74,00 | | |
| | | Totale t | 131,00 | 136,68 | 17.905,08 |
| | | <i>Totale Computo originario Euro</i> | | | 17.905,08 |
| 30 | FR.04 (Art. FR.04 List. Analisi dei prezzi) | SP255 di S. Matteo della Decima Fresature <i>Computo originario</i> | | | |
| | | FRESATURA PAVIMENTAZIONE (4 Cm.) | | | |
| | | In Comune di Modena Km. 4+400 TS 145 * 8,40 km. 5+300 DX 55 * 4 km. 5+900 SX 100 * 4 km. 6+500 TS 100 * 7 In Comune di Nonantola km. 6+600 DX 45 * 3,60 km. 12+050 SX 150 * 3,50 | 1.218,00 220,00 400,00 700,00 162,00 525,00 | | |
| | | Totale m ² | 3.225,00 | 2,67 | 8.610,75 |
| | | <i>Totale Computo originario Euro</i> | | | 8.610,75 |
| 40 | CB.U.HD01 (Art. CB.U.HD01 List. Analisi dei prezzi) | Conglomerati Bituminosi <i>Computo originario</i> | | | |
| | | Fornitura, trasporto e posa in opera di conglomerato bituminoso per strato di USURA del tipo chiuso, confezionato con bitume modificato di tipo Hard | | | |
| | | In Comune di Modena Km. 4+400 TS 114 km. 5+300 DX 21 km. 5+900 SX 38 km. 6+500 TS 66 In Comune di Nonantola km. 6+600 DX 15 | 114,00 21,00 38,00 66,00 15,00 | | |
| | | Totale m ² | 254,00 | | |

COMPUTO METRICO ESTIMATIVO VARIANTE
ZONA DI MODENA

| ARTICOLO | | INDICAZIONE DEI LAVORI E DELLE PROVVISTE | QUANTITA' | PREZZO | IMPORTO |
|----------|--|--|-----------|--------|-----------|
| N. | CODICE | | | | |
| | | km. 12+050 SX 49 | 49,00 | | |
| | | Totale t | 303,00 | 136,68 | 41.414,04 |
| | | <i>Totale Computo originario Euro</i> | | | 41.414,04 |
| | | <u>Bretella collegamento SP2-SP255</u> | | | |
| | | Fresature | | | |
| | | <i>Computo originario</i> | | | |
| 50 | FR.04 (Art. FR.04 List. Analisi dei prezzi) | FRESATURA PAVIMENTAZIONE (4 Cm.) | | | |
| | | In Comune di Modena | | | |
| | | corsia svincolo loc. Navicello direzione Bomporto 140 * 5 | 700,00 | | |
| | | corsia svincolo loc. Navicello direzione Bomporto 30 * 7,70 | 231,00 | | |
| | | corsia svincolo loc. Navicello tra rotatoria e inizio SP2 120 * 4 | 480,00 | | |
| | | corsia svincolo loc. Navicello tra rotatoria e inizio SP2 90 * 4 | 360,00 | | |
| | | corsia svincolo loc. Navicello tra rotatoria e inizio SP2 175 * 8 | 1.400,00 | | |
| | | Totale m ² | 3.171,00 | 2,67 | 8.466,57 |
| | | <i>Totale Computo originario Euro</i> | | | 8.466,57 |
| | | Conglomerati Bituminosi | | | |
| | | <i>Computo originario</i> | | | |
| 60 | CB.U.HD01 (Art. CB.U.HD01 List. Analisi dei prezzi) | Fornitura, trasporto e posa in opera di conglomerato bituminoso per strato di USURA del tipo chiuso, confezionato con bitume modificato di tipo Hard | | | |
| | | In Comune di Modena | | | |
| | | corsia svincolo loc. Navicello direzione Bomporto 66 | 66,00 | | |
| | | corsia svincolo loc. Navicello direzione Bomporto 22 | 22,00 | | |
| | | corsia svincolo loc. Navicello tra rotatoria e inizio SP2 45 | 45,00 | | |
| | | corsia svincolo loc. Navicello tra rotatoria e inizio SP2 34 | 34,00 | | |
| | | corsia svincolo loc. Navicello tra rotatoria e inizio SP2 132 | 132,00 | | |
| | | Totale t | 299,00 | 136,68 | 40.867,32 |
| | | <i>Totale Computo originario Euro</i> | | | 40.867,32 |
| | | <u>SP255T Tangenziale di Nonantola</u> | | | |
| | | Fresature | | | |
| | | <i>Computo originario</i> | | | |
| 70 | FR.05 (Art. FR.05 List. Analisi dei prezzi) | FRESATURA PAVIMENTAZIONE (5 Cm.) | | | |
| | | In Comune di Nonantola | | | |
| | | km. 0+100 Dx 130 * 3,80 | 494,00 | | |
| | | km. 0+850 DX 150 * 3,80 | 570,00 | | |
| | | km. 1+700 TS 45 * 6,60 | 297,00 | | |
| | | km. 1+900 TS 310 * 7,40 | 2.294,00 | | |
| | | km. 2+210 DX 80 * 3,60 | 288,00 | | |
| | | km. 2+800 DX 350 * 3,8 | 1.330,00 | | |
| | | Totale m ² | 5.273,00 | 3,08 | 16.240,84 |
| | | <i>Totale Computo originario Euro</i> | | | 16.240,84 |
| | | Conglomerati Bituminosi | | | |
| | | <i>Computo originario</i> | | | |
| 80 | CB.U.HD01 (Art. CB.U.HD01 List. Analisi dei prezzi) | Fornitura, trasporto e posa in opera di conglomerato bituminoso per strato di USURA del tipo chiuso, confezionato con bitume modificato di tipo Hard | | | |
| | | In Comune di Nonantola | | | |

COMPUTO METRICO ESTIMATIVO VARIANTE
ZONA DI MODENA

| ARTICOLO | | INDICAZIONE DEI LAVORI E DELLE PROVVISTE | QUANTITA' | PREZZO | IMPORTO | | | |
|--|--|--|-----------|--------|------------|--|--|-----------|
| N. | CODICE | | | | | | | |
| 90 | FR.04 (Art. FR.04 List. Analisi dei prezzi) | km. 0+100 Dx 58 | 58,00 | 136,68 | 84.741,60 | | | |
| | | km. 0+850 DX 67 | 67,00 | | | | | |
| | | km. 1+700 TS 35 | 35,00 | | | | | |
| | | km. 1+900 TS 270 | 270,00 | | | | | |
| | | km. 2+210 DX 34 | 34,00 | | | | | |
| | | km. 2+800 DX 156 | 156,00 | | | | | |
| | | Totale t | 620,00 | | | | | |
| | | <i>Totale Computo originario Euro</i> | | | | | | 84.741,60 |
| | | SP2 Panaria Bassa | | | | | | |
| | | Fresature | | | | | | |
| <i>Computo originario</i> | | | | | | | | |
| FRESATURA PAVIMENTAZIONE (4 Cm.) | | | | | | | | |
| In Comune di Modena | | | | | | | | |
| km. 0+300 DX 70 * 3,50 | | 245,00 | | | | | | |
| km. 1+800 TS 520 * 7 | | 3.640,00 | | | | | | |
| Comune di Bomporto | | | | | | | | |
| km. 2+850 DX 155 * 3,50 | | 542,50 | | | | | | |
| km. 3+005 TS 400 * 7 | | 2.800,00 | | | | | | |
| km. 5+700 DX (Prevedere rifacimento spire semaforiche) 235 * 4 | | 940,00 | | | | | | |
| km. 5+700 SX (Prevedere rifacimento spire semaforiche) 275 * 4 | | 1.100,00 | | | | | | |
| km. 6+300 TS 190 * 8 | | 1.520,00 | | | | | | |
| km. 7+500 DX 150 * 4 | | 600,00 | | | | | | |
| km. 7+500 SX 200 * 4 | | 800,00 | | | | | | |
| Totale m ² | | 12.187,50 | | 2,67 | 32.540,63 | | | |
| <i>Totale Computo originario Euro</i> | | | | | 32.540,63 | | | |
| 100 | CB.U.HD01 (Art. CB.U.HD01 List. Analisi dei prezzi) | Conglomerati Bituminosi | | | | | | |
| | | <i>Computo originario</i> | | | | | | |
| | | Fornitura, trasporto e posa in opera di conglomerato bituminoso per strato di USURA del tipo chiuso, confezionato con bitume modificato di tipo Hard | | | | | | |
| | | In Comune di Modena | | | | | | |
| | | km. 0+300 DX 23 | 23,00 | | | | | |
| | | km. 1+800 TS 342 | 342,00 | | | | | |
| | | Comune di Bomporto | | | | | | |
| | | km. 2+850 DX 51 | 51,00 | | | | | |
| | | km. 3+005 TS 263 | 263,00 | | | | | |
| | | km. 5+700 DX (Prevedere rifacimento spire semaforiche) 88 | 88,00 | | | | | |
| km. 5+700 SX (Prevedere rifacimento spire semaforiche) 103 | 103,00 | | | | | | | |
| km. 6+300 TS 143 | 143,00 | | | | | | | |
| km. 7+500 DX 56 | 56,00 | | | | | | | |
| km. 7+500 SX 75 | 75,00 | | | | | | | |
| Totale t | | 1.144,00 | | 136,68 | 156.361,92 | | | |
| <i>Totale Computo originario Euro</i> | | | | | 156.361,92 | | | |
| <i>Variante in corso d'opera</i> | | | | | | | | |
| 712 | CB.U.TQ01 (Art. CB.U.TQ01 List. Analisi dei prezzi) | Fornitura, trasporto e posa in opera di conglomerato bituminoso per strato di USURA del tipo chiuso | | | | | | |
| | | Sistemazione nei pressi del km. 1+950 | | | | | | |

COMPUTO METRICO ESTIMATIVO VARIANTE
ZONA DI MODENA

| ARTICOLO | | INDICAZIONE DEI LAVORI E DELLE PROVVISTE | QUANTITA' | PREZZO | IMPORTO |
|----------|--|---|-----------|--------|-----------|
| N. | CODICE | | | | |
| | | 16 | 16,00 | | |
| | | Totale t | 16,00 | 125,65 | 2.010,40 |
| | | <i>Totale Variante in corso d'opera Euro</i> | | | 2.010,40 |
| | | SP14 dir. Fossa Signora | | | |
| | | Fresature | | | |
| | | <i>Computo originario</i> | | | |
| 110 | FR.05 (Art. FR.05 List. Analisi dei prezzi) | FRESATURA PAVIMENTAZIONE (5 Cm.) | | | |
| | | In Comune di Nonantola | | | |
| | | km. 0+350 SX 90 * 4 | 360,00 | | |
| | | km. 0+500 SX 150 * 3,70 | 555,00 | | |
| | | km. 0+750 SX 35 * 3,70 | 129,50 | | |
| | | km. 0+785 TS 20 * 7,30 | 146,00 | | |
| | | km. 0+900 TS 200 * 7,30 | 1.460,00 | | |
| | | km. 1+100 DX 50 * 4 | 200,00 | | |
| | | Totale m ² | 2.850,50 | 3,08 | 8.779,54 |
| | | <i>Totale Computo originario Euro</i> | | | 8.779,54 |
| | | Conglomerati Bituminosi | | | |
| | | <i>Computo originario</i> | | | |
| 120 | CB.U.TQ01 (Art. CB.U.TQ01 List. Analisi dei prezzi) | Fornitura, trasporto e posa in opera di conglomerato bituminoso per strato di USURA del tipo chiuso | | | |
| | | In Comune di Nonantola | | | |
| | | km. 0+350 SX 42 | 42,00 | | |
| | | km. 0+500 SX 65 | 65,00 | | |
| | | km. 0+750 SX 15 | 15,00 | | |
| | | km. 0+785 TS 17 | 17,00 | | |
| | | km. 0+900 TS 172 | 172,00 | | |
| | | km. 1+100 DX 24 | 24,00 | | |
| | | Totale t | 335,00 | 125,65 | 42.092,75 |
| | | <i>Totale Computo originario Euro</i> | | | 42.092,75 |
| | | SP6 di San Giovanni in Persiceto | | | |
| | | Fresature | | | |
| | | <i>Computo originario</i> | | | |
| 130 | FR.04 (Art. FR.04 List. Analisi dei prezzi) | FRESATURA PAVIMENTAZIONE (4 Cm.) | | | |
| | | In Comune di Castelfranco E. | | | |
| | | km. 0+300 TS 20 * 7,70 | 154,00 | | |
| | | km. 0+320 DX 75 * 4,30 | 322,50 | | |
| | | Totale m ² | 476,50 | 2,67 | 1.272,26 |
| | | <i>Totale Computo originario Euro</i> | | | 1.272,26 |
| | | Conglomerati Bituminosi | | | |
| | | <i>Computo originario</i> | | | |
| 140 | CB.U.TQ01 (Art. CB.U.TQ01 List. Analisi dei prezzi) | Fornitura, trasporto e posa in opera di conglomerato bituminoso per strato di USURA del tipo chiuso | | | |
| | | In Comune di Castelfranco E. | | | |
| | | km. 0+300 TS 14 | 14,00 | | |
| | | km. 0+320 DX 30 | 30,00 | | |

COMPUTO METRICO ESTIMATIVO VARIANTE
ZONA DI MODENA

| ARTICOLO | | INDICAZIONE DEI LAVORI E DELLE PROVVISTE | QUANTITA' | PREZZO | IMPORTO |
|----------|--|---|---|--------|------------------|
| N. | CODICE | | | | |
| | | Totale t | 44,00 | 125,65 | 5.528,60 |
| | | <i>Totale Computo originario Euro</i> | | | <i>5.528,60</i> |
| 715 | CB.U.TQ01 (Art. CB.U.TQ01 List. Analisi dei prezzi) | Variante in corso d'opera Fornitura, trasporto e posa in opera di conglomerato bituminoso per strato di USURA del tipo chiuso (VARIANTE IN CORSO D'OPERA) (ESEGUITI) dal km. 0+300 al km. 3+000 37,80 | 37,80 | | |
| | | Totale t | 37,80 | 125,65 | 4.749,57 |
| | | <i>Totale Variante in corso d'opera Euro</i> | | | <i>4.749,57</i> |
| 150 | FR.04 (Art. FR.04 List. Analisi dei prezzi) | SP15 di Magreta Fresature <i>Computo originario</i> FRESATURA PAVIMENTAZIONE (4 Cm.) In Comune di Modena km. 0+300 TS 400 * 8,70 km. 0+700 DX 90 * 4 km. 0+790 DX 110 * 3,50 dal km. 1+225 al km. 1+800 TS Centro abitato Marzaglia Nuova 575 * 6,75 km. 1+800 TS 400 * 6,50 km. 2+500 DX 50 * 3,50 km. 2+550 TS 200 * 7 In Comune di Sassuolo km. 8+200 SX 25 * 3,50 km. 8+225 TS 70 * 7 km. 8+400 SX 110 * 3,50 km. 9+400 SX 60 * 3,50 | 3.480,00 360,00 385,00 3.881,25 2.600,00 175,00 1.400,00 87,50 490,00 385,00 210,00 | | |
| | | Totale m ² | 13.453,75 | 2,67 | 35.921,51 |
| | | <i>Totale Computo originario Euro</i> | | | <i>35.921,51</i> |
| 160 | CB.U.TQ01 (Art. CB.U.TQ01 List. Analisi dei prezzi) | Conglomerati Bituminosi <i>Computo originario</i> Fornitura, trasporto e posa in opera di conglomerato bituminoso per strato di USURA del tipo chiuso In Comune di Modena km. 0+300 TS 327 km. 0+700 DX 34 km. 0+790 DX 36 dal km. 1+225 al km. 1+800 TS Centro abitato Marzaglia Nuova 365 km. 1+800 TS 244 km. 2+500 DX 16 km. 2+550 TS 132 In Comune di Sassuolo km. 8+200 SX 8 km. 8+225 TS 46 km. 8+400 SX 36 | 327,00 34,00 36,00 365,00 244,00 16,00 132,00 8,00 46,00 36,00 | | |

COMPUTO METRICO ESTIMATIVO VARIANTE
ZONA DI MODENA

| ARTICOLO | | INDICAZIONE DEI LAVORI E DELLE PROVVISTE | QUANTITA' | PREZZO | IMPORTO |
|----------|--|---|-----------|--------|------------|
| N. | CODICE | | | | |
| | | km. 9+400 SX 20 | 20,00 | | |
| | | Totale generale t | 1.264,00 | | |
| | | Totale t | 1.264,00 | 125,65 | 158.821,60 |
| | | <i>Totale Computo originario Euro</i> | | | 158.821,60 |
| 163 | CB.U.TQ01 (Art. CB.U.TQ01 List. Analisi dei prezzi) | <i>Variante in corso d'opera</i> Fornitura, trasporto e posa in opera di conglomerato bituminoso per strato di USURA del tipo chiuso | | | |
| | | A dedurre | | | |
| | | dal km. 1+200 al km. 1+800 Centro abitato di Marzaglia Nuova 365 | -365,00 | | |
| | | Totale t | -365,00 | 125,65 | -45.862,25 |
| 165 | NP.01 (Art. NP.01 List. Analisi dei prezzi) | Fornitura, trasporto e posa in opera di conglomerato bituminoso per strato di USURA del tipo ASPHALT RUBBER | | | |
| | | In Comune di Modena | | | |
| | | dal km. 1+225 al km. 1+800 TS Centro abitato Marzaglia Nuova 365 | 365,00 | | |
| | | Totale t | 365,00 | 180,40 | 65.846,00 |
| | | <i>Totale Variante in corso d'opera Euro</i> | | | 19.983,75 |
| | | SP16 di Castelnuovo Rangone | | | |
| | | Fresature | | | |
| | | <i>Variante in corso d'opera</i> | | | |
| 700 | FR.04 (Art. FR.04 List. Analisi dei prezzi) | FRESATURA PAVIMENTAZIONE (4 Cm.) | | | |
| | | In Comune di Formigine (Variante in corso d'opera) | | | |
| | | km. 5+700 tutta sezione | | | |
| | | 270 * 5,50 | 1.485,00 | | |
| | | km. 6+200 lato Sx | | | |
| | | 20 * 2,80 | 56,00 | | |
| | | Totale m ² | 1.541,00 | 2,67 | 4.114,47 |
| | | <i>Totale Variante in corso d'opera Euro</i> | | | 4.114,47 |
| | | Conglomerati Bituminosi | | | |
| | | <i>Variante in corso d'opera</i> | | | |
| 710 | CB.U.TQ01 (Art. CB.U.TQ01 List. Analisi dei prezzi) | Fornitura, trasporto e posa in opera di conglomerato bituminoso per strato di USURA del tipo chiuso | | | |
| | | In Comune di Formigine (Variante in corso d'opera) | | | |
| | | km. 5+700 tutta sezione | | | |
| | | 139,59 | 139,59 | | |
| | | km. 6+200 lato Sx | | | |
| | | 11,31 | 11,31 | | |
| | | Totale t | 150,90 | 125,65 | 18.960,59 |
| | | <i>Totale Variante in corso d'opera Euro</i> | | | 18.960,59 |
| | | Segnaletica orizzontale | | | |
| | | Segnaletica orizzontale | | | |
| | | <i>Computo originario</i> | | | |
| 480 | 12.1.b (Art. 12.1.b List. Analisi dei prezzi) | SEGNALETICA ORIZZONTALE DI NUOVO IMPIANTO cm. 15 | | | |

COMPUTO METRICO ESTIMATIVO VARIANTE
ZONA DI MODENA

| ARTICOLO | | INDICAZIONE DEI LAVORI E DELLE PROVVISI | QUANTITA' | PREZZO | IMPORTO |
|----------|---|---|-----------|--------|-------------------|
| N. | CODICE | | | | |
| 490 | 12.1.a (Art. 12.1.a List. Analisi dei prezzi) | Strisce nuove su tratti oggetto di ripavimentazione a nuovo 2 * 7500 | 15.000,00 | 0,52 | 7.800,00 |
| | | Totale m | 15.000,00 | | |
| 500 | 12.2.a (Art. 12.2.a List. Analisi dei prezzi) | SEGNALETICA ORIZZONTALE DI NUOVO IMPIANTO cm. 12 | | 0,46 | 3.450,00 |
| | | Striscia di mezzeria per tratti oggetto di ripavimentazione 7500 | 7.500,00 | | |
| | | Totale m | 7.500,00 | | |
| 510 | 12.2.b (Art. 12.2.b List. Analisi dei prezzi) | SEGNALETICA ORIZZONTALE DI RIPASSO cm. 12 | | 0,38 | 7.261,04 |
| | | Ripasso striscia di mezzeria su strade esistenti a discrezione dell'Ufficio Direzione Lavori 19108 | 19.108,00 | | |
| | | Totale m | 19.108,00 | | |
| 520 | C01.052.015 C01.052.015.a (Art. C01.052.015.a List. R.E.R. 2023) | SEGNALETICA ORIZZONTALE DI RIPASSO cm. 15 | | 0,43 | 16.432,88 |
| | | Ripasso strisce di magine su strade esistenti a discrezione Ufficio Direzione Lavori 2 * 19108 | 38.216,00 | | |
| | | Totale m | 38.216,00 | | |
| 530 | C01.052.015.b (Art. C01.052.015.b List. R.E.R. 2023) | Segnaletica orizzontale, a norma UNI EN 1436, costituita da strisce di arresto, passi pedonali, zebratura eseguite media ... ialla permanente con microsfere di vetro, in opera compreso ogni onere per il tracciamento e la fornitura del materiale: per nuovo impianto, vernice in quantità pari a 1,3 kg/mq | | 6,93 | 3.465,00 |
| | | Rifacimento eventuali zebrature, pedonali, ecc. eventualmente ricoperte a seguito di nuova asfaltatura a discrezione dell'ufficio Direzione Lavori 500 | 500,00 | | |
| | | Totale m ² | 500,00 | | |
| 530 | C01.052.015.b (Art. C01.052.015.b List. R.E.R. 2023) | ripasso di segnaletica esistente, vernice in quantità pari a 1,1 kg/mq | | 5,90 | 2.604,44 |
| | | 441,43 | 441,43 | | |
| | | Totale m ² | 441,43 | | |
| | | <i>Totale Computo originario Euro</i> | | | <i>41.013,36</i> |
| | | Totale ZONA DI MODENA Euro | | | 754.087,09 |

COMPUTO METRICO ESTIMATIVO VARIANTE
ZONA DI CARPI

| ARTICOLO | | INDICAZIONE DEI LAVORI E DELLE PROVVISTE | QUANTITA' | PREZZO | IMPORTO |
|----------|--|--|-----------|--------|------------------|
| N. | CODICE | | | | |
| | | 200 * 3,50 | 700,00 | | |
| | | km. 40+300 Dx | | | |
| | | 270 * 3,50 | 945,00 | | |
| | | km. 40+980 | | | |
| | | 190 * 7,50 | 1.425,00 | | |
| | | km. 42+300 al km. 42+600 lato Sx | | | |
| | | 300 * 3,50 | 1.050,00 | | |
| | | KM. 43+000 al km. 43+300 lato dx | | | |
| | | 300 * 3,50 | 1.050,00 | | |
| | | km. 42+400 lato dx | | | |
| | | 43 * 3,50 | 150,50 | | |
| | | Totale m ² | 13.783,50 | 2,67 | 36.801,95 |
| | | <i>Totale Variante in corso d'opera Euro</i> | | | <i>36.801,95</i> |
| | | Conglomerati Bituminosi <i> Variante in corso d'opera</i> | | | |
| 315 | CB.U.TQ01 (Art. CB.U.TQ01 List. Analisi dei prezzi) | Fornitura, trasporto e posa in opera di conglomerato bituminoso per strato di USURA del tipo chiuso | | | |
| | | dal km. 38+000 al km. 43+000 (ESEGUITO) 61,46 | 61,46 | | |
| | | Totale t | 61,46 | 125,65 | 7.722,45 |
| 770 | CB.U.TQ01 (Art. CB.U.TQ01 List. Analisi dei prezzi) | Fornitura, trasporto e posa in opera di conglomerato bituminoso per strato di USURA del tipo chiuso | | | |
| | | (VARIANTE IN CORSO D'OPERA) In Comune di Novi di Modena | | | |
| | | km. 31+800 | | | |
| | | 65,80 | 65,80 | | |
| | | km. 31+900 | | | |
| | | 134,23 | 134,23 | | |
| | | km. 32+400 Dx | | | |
| | | 23,03 | 23,03 | | |
| | | km. 32+700 Sx | | | |
| | | 78,96 | 78,96 | | |
| | | km. 33+300 Dx | | | |
| | | 65,80 | 65,80 | | |
| | | km. 36+700 | | | |
| | | 131,60 | 131,60 | | |
| | | In Comune di Carpi | | | |
| | | km. 38+200 | | | |
| | | 131,60 | 131,60 | | |
| | | km. 39+550 | | | |
| | | 98,70 | 98,70 | | |
| | | km. 39+700 Sx | | | |
| | | 19,74 | 19,74 | | |
| | | km. 40+030 | | | |
| | | 46,06 | 46,06 | | |
| | | km. 40+200 Sx | | | |
| | | 65,80 | 65,80 | | |
| | | km. 40+300 Dx | | | |

COMPUTO METRICO ESTIMATIVO VARIANTE
ZONA DI CARPI

| ARTICOLO | | INDICAZIONE DEI LAVORI E DELLE PROVVISTE | QUANTITA' | PREZZO | IMPORTO |
|----------|--|---|-----------|--------|------------|
| N. | CODICE | | | | |
| | | 88,83 km. 40+980 | 88,83 | | |
| | | 133,95 km. 42+400 Dx | 133,95 | | |
| | | 30,96 km. 42+300 al km. 42+600 lato Sx | 30,96 | | |
| | | 98,70 KM. 43+000 al km. 43+300 lato dx | 98,70 | | |
| | | 98,70 km. 42+400 lato dx | 98,70 | | |
| | | 14,26 | 14,26 | | |
| | | Totale t | 1.326,72 | 125,65 | 166.702,37 |
| | | <i>Totale Variante in corso d'opera Euro</i> | | | 174.424,82 |
| | | SP8 di Mirandola | | | |
| | | Fresature | | | |
| | | <i>Computo originario</i> | | | |
| 190 | FR.04 (Art. FR.04 List. Analisi dei prezzi) | FRESATURA PAVIMENTAZIONE (4 Cm.) | | | |
| | | In Comune di Novi di Modena dal km. 2+500 al Km. 4+950 vari tratti DX/SX 250 * 3,30 | 825,00 | | |
| | | In Comune di Concordia sulla Secchia dal Km. 4+950 al km. 8+500 vari tratti DX/SX 400 * 3,30 | 1.320,00 | | |
| | | Totale m ² | 2.145,00 | 2,67 | 5.727,15 |
| | | <i>Totale Computo originario Euro</i> | | | 5.727,15 |
| | | Conglomerati Bituminosi | | | |
| | | <i>Computo originario</i> | | | |
| 200 | CB.U.TQ01 (Art. CB.U.TQ01 List. Analisi dei prezzi) | Fornitura, trasporto e posa in opera di conglomerato bituminoso per strato di USURA del tipo chiuso | | | |
| | | In Comune di Novi di Modena dal km. 2+500 al Km. 4+950 vari tratti DX/SX 78 | 78,00 | | |
| | | In Comune di Concordia sulla Secchia dal Km. 4+950 al km. 8+500 vari tratti DX/SX 124 | 124,00 | | |
| | | Totale t | 202,00 | 125,65 | 25.381,30 |
| | | <i>Totale Computo originario Euro</i> | | | 25.381,30 |
| | | SP5 di Cavezzo | | | |
| | | Fresature | | | |
| | | <i>Computo originario</i> | | | |
| 210 | FR.04 (Art. FR.04 List. Analisi dei prezzi) | FRESATURA PAVIMENTAZIONE (4 Cm.) | | | |
| | | In Comune di Cavezzo dal Km. 11+200 al km. 11+700 TS c. rotat. 500 * 7 | 3.500,00 | | |
| | | dal Km. 11+700 al km. 11+850 SX 150 * 3,50 | 525,00 | | |
| | | dal Km. 12+600 al km. 13+000 SX 400 * 3,50 | 1.400,00 | | |
| | | Totale m ² | 5.425,00 | 2,67 | 14.484,75 |
| | | <i>Totale Computo originario Euro</i> | | | 14.484,75 |
| | | Conglomerati Bituminosi | | | |
| | | <i>Computo originario</i> | | | |
| 220 | CB.U.TQ01 | Fornitura, trasporto e posa in opera di conglomerato bituminoso per | | | |

COMPUTO METRICO ESTIMATIVO VARIANTE
ZONA DI CARPI

| ARTICOLO | | INDICAZIONE DEI LAVORI E DELLE PROVVISTE | QUANTITA' | PREZZO | IMPORTO |
|----------|---|---|-----------|--------|-------------------|
| N. | CODICE | | | | |
| 230 | (Art. CB.U.TQ01 List. Analisi dei prezzi) | strato di USURA del tipo chiuso | | | |
| | | In Comune di Cavezzo | | | |
| | | dal Km. 11+200 al km. 11+700 TS c. rotat. 329 | 329,00 | | |
| | | dal Km. 11+700 al km. 11+850 SX 49 | 49,00 | | |
| | | dal Km. 12+600 al km. 13+000 SX 132 | 132,00 | | |
| | | Totale t | 510,00 | 125,65 | 64.081,50 |
| | | <i>Totale Computo originario Euro</i> | | | <i>64.081,50</i> |
| | | SP468 di Correggio | | | |
| | | Fresature | | | |
| | | <i>Computo originario</i> | | | |
| | FR.04 | FRESATURA PAVIMENTAZIONE (4 Cm.) | | | |
| | (Art. FR.04 List. Analisi dei prezzi) | | | | |
| | | In Comune di Carpi | | | |
| | | dal km. 35+200 a km. 36+880 TS 1500 * 7 | 10.500,00 | | |
| | | Totale m ² | 10.500,00 | 2,67 | 28.035,00 |
| | | <i>Totale Computo originario Euro</i> | | | <i>28.035,00</i> |
| 240 | CB.U.TQ01 (Art. CB.U.TQ01 List. Analisi dei prezzi) | Fornitura, trasporto e posa in opera di conglomerato bituminoso per strato di USURA del tipo chiuso | | | |
| | | In Comune di Carpi | | | |
| | | dal km. 35+200 a km. 36+880 TS 987 | 987,00 | | |
| | | Totale t | 987,00 | 125,65 | 124.016,55 |
| | | <i>Totale Computo originario Euro</i> | | | <i>124.016,55</i> |
| 250 | FR.04 (Art. FR.04 List. Analisi dei prezzi) | SP12 di Soliera | | | |
| | | Fresature | | | |
| | | <i>Computo originario</i> | | | |
| | | FRESATURA PAVIMENTAZIONE (4 Cm.) | | | |
| | | In Comune di Soliera | | | |
| | | da intersezione SP413 (km. 0+000) al km. 0+700 TS 700 * 7,50 | 5.250,00 | | |
| | | dal km. 5+750 al km. 6+100 TS 350 * 6,20 | 2.170,00 | | |
| | | dal km. 6+300 al km. 6+500 TS 200 * 6,20 | 1.240,00 | | |
| | | dal km. 7+480 al km. 7+700 TS 220 * 6,20 | 1.364,00 | | |
| | | In Comune di Carpi | | | |
| | | dal km. 8+800 al km. 9+100 TS 300 * 6,20 | 1.860,00 | | |
| | | Centro Abitato di Cortile (da km. 10+630 a km. 11+215) TS 585 * 6,30 | 3.685,50 | | |
| | | Totale m ² | 15.569,50 | 2,67 | 41.570,57 |
| | | <i>Totale Computo originario Euro</i> | | | <i>41.570,57</i> |
| 260 | CB.U.TQ01 (Art. CB.U.TQ01 List. Analisi dei prezzi) | Fornitura, trasporto e posa in opera di conglomerato bituminoso per strato di USURA del tipo chiuso | | | |
| | | In Comune di Soliera | | | |
| | | da intersezione SP413 (km. 0+000) al km. 0+700 TS 494 | 494,00 | | |

COMPUTO METRICO ESTIMATIVO VARIANTE
ZONA DI CARPI

| ARTICOLO | | INDICAZIONE DEI LAVORI E DELLE PROVVISTE | QUANTITA' | PREZZO | IMPORTO |
|----------|--|--|-----------|--------|------------|
| N. | CODICE | | | | |
| | | dal km. 5+750 al km. 6+100 TS 204 | 204,00 | | |
| | | dal km. 6+300 al km. 6+500 TS 117 | 117,00 | | |
| | | dal km. 7+480 al km. 7+700 TS 128 | 128,00 | | |
| | | In Comune di Carpi | | | |
| | | dal km. 8+800 al km. 9+100 TS 175 | 175,00 | | |
| | | Centro Abitato di Cortile (da km. 10+630 a km. 11+215) TS 346 | 346,00 | | |
| | | Totale t | 1.464,00 | 125,65 | 183.951,60 |
| | | <i>Totale Computo originario Euro</i> | | | 183.951,60 |
| | | SP11 della Pioppa | | | |
| | | Fresature | | | |
| | | <i>Computo originario</i> | | | |
| 270 | FR.04 (Art. FR.04 List. Analisi dei prezzi) | FRESATURA PAVIMENTAZIONE (4 Cm.) | | | |
| | | In Comune di san Possidonio | | | |
| | | dal Km. 5+300 al km. 5+800 TS 500 * 6,20 | 3.100,00 | | |
| | | dal Km. 5+900 al km. 6+300 SX 400 * 3,50 | 1.400,00 | | |
| | | Totale m ² | 4.500,00 | 2,67 | 12.015,00 |
| | | <i>Totale Computo originario Euro</i> | | | 12.015,00 |
| | | Conglomerati Bituminosi | | | |
| | | <i>Computo originario</i> | | | |
| 280 | CB.U.TQ01 (Art. CB.U.TQ01 List. Analisi dei prezzi) | Fornitura, trasporto e posa in opera di conglomerato bituminoso per strato di USURA del tipo chiuso | | | |
| | | In Comune di san Possidonio | | | |
| | | dal Km. 5+300 al km. 5+800 TS 291 | 291,00 | | |
| | | dal Km. 5+900 al km. 6+300 SX 132 | 132,00 | | |
| | | Totale t | 423,00 | 125,65 | 53.149,95 |
| | | <i>Totale Computo originario Euro</i> | | | 53.149,95 |
| | | SP13 di Campogalliano | | | |
| | | Fresature | | | |
| | | <i>Computo originario</i> | | | |
| 290 | FR.04 (Art. FR.04 List. Analisi dei prezzi) | FRESATURA PAVIMENTAZIONE (4 Cm.) | | | |
| | | In Comune di Campogalliano | | | |
| | | dal Km. 0+000 al km. 0+400 TS 400 * 8,50 | 3.400,00 | | |
| | | dal Km. 0+600 al km. 1+000 TS 400 * 8,5 | 3.400,00 | | |
| | | dal Km. 3+500 al km. 4+200 SX 700 * 3,50 | 2.450,00 | | |
| | | dal Km. 4+400 al km. 4+900 TS (intervento su corsie di carreggiate separate) 500 * 7 | 3.500,00 | | |
| | | dal Km. 5+000 al km. 5+400 DX 400 * 4 | 1.600,00 | | |
| | | Anello rotatorio km. 5+315 130 * 8 | 1.040,00 | | |
| | | dal km. 6+870 al km. 7+580 TS 710 * 6,30 | 4.473,00 | | |
| | | Totale m ² | 19.863,00 | 2,67 | 53.034,21 |
| | | <i>Totale Computo originario Euro</i> | | | 53.034,21 |
| | | Conglomerati Bituminosi | | | |
| | | <i>Computo originario</i> | | | |
| 300 | CB.U.HD01 (Art. CB.U.HD01 List. Analisi dei prezzi) | Fornitura, trasporto e posa in opera di conglomerato bituminoso per strato di USURA del tipo chiuso, confezionato con bitume modificato di tipo Hard | | | |

COMPUTO METRICO ESTIMATIVO VARIANTE
ZONA DI CARPI

| ARTICOLO | | INDICAZIONE DEI LAVORI E DELLE PROVVISTE | QUANTITA' | PREZZO | IMPORTO |
|---------------------------------------|---|---|-----------|--------|------------|
| N. | CODICE | | | | |
| 310 | CB.U.TQ01 (Art. CB.U.TQ01 List. Analisi dei prezzi) | In Comune di Campogalliano dal Km. 0+000 al km. 0+400 TS 320 | 320,00 | 136,68 | 87.475,20 |
| | | dal Km. 0+600 al km. 1+000 TS 320 | 320,00 | | |
| Totale t | | | 640,00 | | |
| 310 | CB.U.TQ01 (Art. CB.U.TQ01 List. Analisi dei prezzi) | Fornitura, trasporto e posa in opera di conglomerato bituminoso per strato di USURA del tipo chiuso | | 125,65 | 154.172,55 |
| | | In Comune di Campogalliano dal Km. 3+500 al km. 4+200 SX 230 | 230,00 | | |
| | | dal Km. 4+400 al km. 4+900 TS (intervento su corsie di carreggiate separate) 329 | 329,00 | | |
| | | dal Km. 5+000 al km. 5+400 DX 150 | 150,00 | | |
| | | Anello rotatorio km. 5+315 98 | 98,00 | | |
| | | dal km. 6+870 al km. 7+580 TS 420 | 420,00 | | |
| Totale t | | | 1.227,00 | | |
| <i>Totale Computo originario Euro</i> | | | | | 241.647,75 |
| Segnaletica orizzontale | | | | | |
| Segnaletica orizzontale | | | | | |
| <i>Computo originario</i> | | | | | |
| 540 | 12.1.b (Art. 12.1.b List. Analisi dei prezzi) | SEGNALETICA ORIZZONTALE DI NUOVO IMPIANTO cm. 15 | | | |
| | | Strisce di margine su tratti oggetto di ripavimentazione 2 * 12000 | 24.000,00 | 0,52 | 12.480,00 |
| Totale m | | | 24.000,00 | | |
| 550 | 12.1.a (Art. 12.1.a List. Analisi dei prezzi) | SEGNALETICA ORIZZONTALE DI NUOVO IMPIANTO cm. 12 | | | |
| | | Striscia di mezzzeria su tratti oggetto di ripavimentazione 12000 | 12.000,00 | 0,46 | 5.520,00 |
| Totale m | | | 12.000,00 | | |
| 560 | 12.2.a (Art. 12.2.a List. Analisi dei prezzi) | SEGNALETICA ORIZZONTALE DI RIPASSO cm. 12 | | | |
| | | Ripasso striscia di mezzzeria su strade esistenti a discrezione dell'Ufficio Direzione lavori 19108 | 19.108,00 | 0,38 | 7.261,04 |
| Totale m | | | 19.108,00 | | |
| 570 | 12.2.b (Art. 12.2.b List. Analisi dei prezzi) | SEGNALETICA ORIZZONTALE DI RIPASSO cm. 15 | | | |
| | | Ripasso strisce di magine su strade esistenti a discrezione Ufficio Direzione Lavori 2 * 19108 | 38.216,00 | 0,43 | 16.432,88 |
| Totale m | | | 38.216,00 | | |
| 580 | C01.052.015 | Segnaletica orizzontale, a norma UNI EN 1436, costituita da strisce di arresto, passi pedonali, zebraatura eseguite media ... ialla permanente con microsfere di vetro, in opera compreso ogni onere per il tracciamento e la fornitura del materiale: | | | |
| | C01.052.015.a (Art. C01.052.015.a List. R.E.R. 2023) | per nuovo impianto, vernice in quantità pari a 1,3 kg/mq | | | |
| | | Rifacimento eventuali zebraature, pedonali, ecc. eventualmente ricoperte a seguato di nuova asfaltatura a discrezione dell'ufficio Direzione Lavori 500 | 500,00 | | |

COMPUTO METRICO ESTIMATIVO VARIANTE
ZONA DI CARPI

| ARTICOLO | | INDICAZIONE DEI LAVORI E DELLE PROVVISI | QUANTITA' | PREZZO | IMPORTO |
|----------|---|--|-----------|--------|---------------------|
| N. | CODICE | | | | |
| | | Totale m ² | 500,00 | | 3.465,00 |
| 590 | C01.052.015.b (Art. C01.052.015.b List. R.E.R. 2023) | ripasso di segnaletica esistente, vernice in quantità pari a 1,1 kg/mq | | | |
| | | 441,44 | 441,44 | | |
| | | Totale m ² | 441,44 | 5,90 | 2.604,50 |
| | | <i>Totale Computo originario Euro</i> | | | <i>47.763,42</i> |
| | | Totale ZONA DI CARPI Euro | | | 1.245.497,52 |

COMPUTO METRICO ESTIMATIVO VARIANTE
ZONA DI MIRANDOLA

| ARTICOLO | | INDICAZIONE DEI LAVORI E DELLE PROVVISTE | QUANTITA' | PREZZO | IMPORTO |
|---|---|---|-----------|--------|------------|
| N. | CODICE | | | | |
| 320 | FR.04 (Art. FR.04 List. Analisi dei prezzi) | SP2 Panaria Bassa Fresature <i>Computo originario</i> | | | |
| | | FRESATURA PAVIMENTAZIONE (4 Cm.) | | | |
| | | In Comune di Bomporto | | | |
| | | Tratto Bomporto-Camosanto dal km. 13+506 al km. 13+700 TS (rifare segnaletica orizzontale speciale) 194 * 10,10 | 1.959,40 | | |
| | | Tratto Bomporto-Camosanto dal km. 13+700 al km. 14+000 TS (rifare segnaletica orizzontale speciale) 300 * 7,10 | 2.130,00 | | |
| | | In Comune di Camposanto | | | |
| | | Tratto Bomporto-Camosanto dal km. 17+337 al km. 17+557 TS 220 * 7 | 1.540,00 | | |
| Tratto Camposanto-Finale Emilia dal km. 18+958 al km. 19+434 TS (centro abitato di Camposanto) 476 * 7,60 | 3.617,60 | | | | |
| | | Totale m ² | 9.247,00 | 2,67 | 24.689,49 |
| | | <i>Totale Computo originario Euro</i> | | | 24.689,49 |
| 330 | CB.U.TQ01 (Art. CB.U.TQ01 List. Analisi dei prezzi) | Conglomerati Bituminosi <i>Computo originario</i> | | | |
| | | Fornitura, trasporto e posa in opera di conglomerato bituminoso per strato di USURA del tipo chiuso | | | |
| | | In Comune di Bomporto | | | |
| | | Tratto Bomporto-Camosanto dal km. 13+506 al km. 13+700 TS (rifare segnaletica orizzontale speciale) 184 | 184,00 | | |
| | | Tratto Bomporto-Camosanto dal km. 13+700 al km. 14+000 TS (rifare segnaletica orizzontale speciale) 200 | 200,00 | | |
| | | In Comune di Camposanto | | | |
| | | Tratto Bomporto-Camosanto dal km. 17+337 al km. 17+557 TS 145 | 145,00 | | |
| Tratto Camposanto-Finale Emilia dal km. 18+958 al km. 19+434 TS (centro abitato di Camposanto) 340 | 340,00 | | | | |
| | | Totale t | 869,00 | 125,65 | 109.189,85 |
| | | <i>Totale Computo originario Euro</i> | | | 109.189,85 |
| 400 | FR.04 (Art. FR.04 List. Analisi dei prezzi) | SP8 di Mirandola Fresature <i>Computo originario</i> | | | |
| | | FRESATURA PAVIMENTAZIONE (4 Cm.) | | | |
| | | In Comune di San Possidonio | | | |
| | | Tratto Concordia-Mirandola dal km. 12+616 al km. 13+000 TS 384 * 6,65 | 2.553,60 | | |
| | | In Comune di Mirandola | | | |
| | | Tratto Concordia-Mirandola dal km. 13+800 al km. 15+130 vari tratti 1200 * 3,65 | 4.380,00 | | |
| | | Tratto Concordia-Mirandola dal km. 15+130 al km. 15+320 TS 190 * 6,15 | 1.168,50 | | |
| In Comune di san Felice sul Panaro | | | | | |
| Tratto Mirandola-Pavignane dal km. 24+422 al km. 25+615 TS 1193 * 7 | 8.351,00 | | | | |
| Tratto Mirandola-Pavignane dal km. 25+615 al km. 26+400 TS 785 * 7 | 5.495,00 | | | | |
| | | Totale m ² | 21.948,10 | 2,67 | 58.601,43 |

COMPUTO METRICO ESTIMATIVO VARIANTE
ZONA DI MIRANDOLA

| ARTICOLO | | INDICAZIONE DEI LAVORI E DELLE PROVVISTE | QUANTITA' | PREZZO | IMPORTO | |
|---|--|---|-----------|--------|-----------|--|
| N. | CODICE | | | | | |
| 730 | CB.U.TQ01 (Art. CB.U.TQ01 List. Analisi dei prezzi) | 185 * 3,7 | 684,50 | 2,67 | 5.445,73 | |
| | | 67 * 3,50 | 234,50 | | | |
| | | 152 * 3,60 | 547,20 | | | |
| | | 99 * 3,60 | 356,40 | | | |
| | | Totale parziale m ² | 2.039,60 | | | |
| | | Totale m ² | 2.039,60 | | | |
| | | <i>Totale Variante in corso d'opera Euro</i> | | | | |
| | | Conglomerati Bituminosi <i> Variante in corso d'opera</i> | | | | |
| | | Fornitura, trasporto e posa in opera di conglomerato bituminoso per strato di USURA del tipo chiuso | | | | |
| | | (Variante in corso d'opera) | | | | |
| Vari tratti dal km. 51+500 al km. 52+500 | | | | | | |
| 360 | FR.04 (Art. FR.04 List. Analisi dei prezzi) | 20,4 | 20,40 | 125,65 | 24.084,59 | |
| | | 64,3 | 64,30 | | | |
| | | 22 | 22,00 | | | |
| | | 51,42 | 51,42 | | | |
| | | 33,56 | 33,56 | | | |
| | | Totale parziale t | 191,68 | | | |
| | | Totale t | 191,68 | | | |
| | | <i>Totale Variante in corso d'opera Euro</i> | | | | |
| | | SP7 delle Valli Fresature <i>Computo originario</i> | | | | |
| | | FRESATURA PAVIMENTAZIONE (4 Cm.) | | | | |
| In Comune di Concordia s/S | | | | | | |
| Tratto Concordia-Fossa dal km. 1+392 al km. 1+745 TS 353 * 5,90 | | 2.082,70 | | | | |
| Tratto Concordia-Fossa dal km. 4+216 al km. 4+432 (c.a. di Fossa) TS 216 * 7,75 | | 1.674,00 | | | | |
| In Comune di Mirandola | | | | | | |
| Tratto SS12-Quarantoli dal km. 7+500 al km. 11+500 vari tratti (compreso tratto frana da riasfaltare) 600 * 3 | | 1.800,00 | | | | |
| Tratto Quarantoli-Gavello dal km. 15+702 al km. 16+000 TS 300 * 6,10 | | 1.830,00 | | | | |
| Tratto Quarantoli-Gavello dal km. 16+000 al km. 16+252 TS 250 * 6,10 | | 1.525,00 | | | | |
| Tratto Gavello-San Martino Spino dal km. 18+786 al km. 19+233 TS 447 * 6,10 | | 2.726,70 | | | | |
| Tratto Gavello-San Martino Spino dal km. 20+200 al km. 20+510 TS 310 * 6,10 | | 1.891,00 | | | | |
| Tratto Gavello-San Martino Spino dal km. 20+600 al km. 21+095 TS (c.a. San Martino Spino) 495 * 6,70 | | 3.316,50 | | | | |
| Totale m ² | | 16.845,90 | | | | |
| <i>Totale Computo originario Euro</i> | | | | | | |
| 740 | FR.04 (Art. FR.04 List. Analisi dei prezzi) | FRESATURA PAVIMENTAZIONE (4 Cm.) | | 2,67 | 44.978,55 | |
| | | (Variante in corso d'opera) | | | | |
| Vari tratti dal km. 5+700 al km. 6+900 | | | | | | |
| 120 * 3,10 | | 372,00 | | | | |

COMPUTO METRICO ESTIMATIVO VARIANTE
ZONA DI MIRANDOLA

| ARTICOLO | | INDICAZIONE DEI LAVORI E DELLE PROVVISTE | QUANTITA' | PREZZO | IMPORTO |
|----------|--|--|--|--------|-------------------|
| N. | CODICE | | | | |
| | | 215 * 3,10 | 666,50 | | |
| | | 25 * 3 | 75,00 | | |
| | | 63 * 3 | 189,00 | | |
| | | 95 * 2,80 | 266,00 | | |
| | | 99 * 3 | 297,00 | | |
| | | Totale parziale m ² | 1.865,50 | | |
| | | Totale m ² | 1.865,50 | 2,67 | 4.980,89 |
| | | <i>Totale Variante in corso d'opera Euro</i> | | | <i>4.980,89</i> |
| 370 | CB.U.TQ01 (Art. CB.U.TQ01 List. Analisi dei prezzi) | Conglomerati Bituminosi <i>Computo originario</i> Fornitura, trasporto e posa in opera di conglomerato bituminoso per strato di USURA del tipo chiuso In Comune di Concordia s/S Tratto Concordia-Fossa dal km. 1+392 al km. 1+745 TS 196 Tratto Concordia-Fossa dal km. 4+216 al km. 4+432 (c.a. di Fossa) TS 157 In Comune di Mirandola Tratto SS12-Quarantoli dal km. 7+500 al km. 11+500 vari tratti (compreso tratto frana da riasfaltare) 169 Tratto Quarantoli-Gavello dal km. 15+702 al km. 16+000 TS 172 Tratto Quarantoli-Gavello dal km. 16+000 al km. 16+252 TS 143 Tratto Gavello-San Martino Spino dal km. 18+786 al km. 19+233 TS 256 Tratto Gavello-San Martino Spino dal km. 20+200 al km. 20+510 TS 178 Tratto Gavello-San Martino Spino dal km. 20+600 al km. 21+095 TS (c.a. San Martino Spino) 312 Totale t | 196,00 157,00 169,00 172,00 143,00 256,00 178,00 312,00 1.583,00 | 125,65 | 198.903,95 |
| | | <i>Totale Computo originario Euro</i> | | | <i>198.903,95</i> |
| 750 | CB.U.TQ01 (Art. CB.U.TQ01 List. Analisi dei prezzi) | Fornitura, trasporto e posa in opera di conglomerato bituminoso per strato di USURA del tipo chiuso (Variante in corso d'opera) Vari tratti dal km. 5+700 al km. 6+900 34,97 62,70 7,05 17,77 25 27,92 Totale parziale t Totale t | 34,97 62,70 7,05 17,77 25,00 27,92 175,41 175,41 | 125,65 | 22.040,27 |
| | | <i>Totale Variante in corso d'opera Euro</i> | | | <i>22.040,27</i> |
| 380 | FR.04 (Art. FR.04 List. Analisi dei prezzi) | SP7.1 delle Valli dir. per Vallalta Fresature <i>Computo originario</i> FRESATURA PAVIMENTAZIONE (4 Cm.) | | | |

COMPUTO METRICO ESTIMATIVO VARIANTE
ZONA DI MIRANDOLA

| ARTICOLO | | INDICAZIONE DEI LAVORI E DELLE PROVVISTE | QUANTITA' | PREZZO | IMPORTO |
|--|--|--|---------------------------------------|--------|-----------|
| N. | CODICE | | | | |
| 390 | CB.U.TQ01 (Art. CB.U.TQ01 List. Analisi dei prezzi) | In Comune di Concordia s/S dal Km. 0+000 al km. 0+335 TS 335 * 5,70 | 1.909,50 | 2,67 | 5.098,37 |
| | | Totale m ² | 1.909,50 | | |
| | | | <i>Totale Computo originario Euro</i> | | |
| | | | <i>5.098,37</i> | | |
| Conglomerati Bituminosi <i>Computo originario</i> Fornitura, trasporto e posa in opera di conglomerato bituminoso per strato di USURA del tipo chiuso | | | | | |
| 420 | FR.04 (Art. FR.04 List. Analisi dei prezzi) | In Comune di Concordia s/S dal Km. 0+000 al km. 0+335 TS 179 | 179,00 | 125,65 | 22.491,35 |
| | | Totale t | 179,00 | | |
| | | | <i>Totale Computo originario Euro</i> | | |
| | | | <i>22.491,35</i> | | |
| SP8.1 di Mirandola dir. per San Felice Fresature <i>Computo originario</i> FRESATURA PAVIMENTAZIONE (4 Cm.) | | | | | |
| 430 | CB.U.TQ01 (Art. CB.U.TQ01 List. Analisi dei prezzi) | In Comune di San Felice sul Panaro dal km. 2+700 al km. 3+361 TS 661 * 5,75 | 3.800,75 | 2,67 | 10.148,00 |
| | | Totale m ² | 3.800,75 | | |
| | | | <i>Totale Computo originario Euro</i> | | |
| | | | <i>10.148,00</i> | | |
| Conglomerati Bituminosi <i>Computo originario</i> Fornitura, trasporto e posa in opera di conglomerato bituminoso per strato di USURA del tipo chiuso | | | | | |
| 440 | FR.04 (Art. FR.04 List. Analisi dei prezzi) | In Comune di San Felice sul Panaro dal km. 2+700 al km. 3+361 TS 357 | 357,00 | 125,65 | 44.857,05 |
| | | Totale t | 357,00 | | |
| | | | <i>Totale Computo originario Euro</i> | | |
| | | | <i>44.857,05</i> | | |
| SP11.1 della Pioppa dir. per Mirandola Fresature <i>Computo originario</i> FRESATURA PAVIMENTAZIONE (4 Cm.) | | | | | |
| 450 | CB.U.TQ01 (Art. CB.U.TQ01 List. Analisi dei prezzi) | In Comune di San Possidonio Tratto San Possidonio-Ponte Rovere dal km. 1+000 al km. 1+900 vari tratti 230 * 2,80 | 644,00 | 2,67 | 1.719,48 |
| | | Totale m ² | 644,00 | | |
| | | | <i>Totale Computo originario Euro</i> | | |
| | | | <i>1.719,48</i> | | |
| Conglomerati Bituminosi <i>Computo originario</i> Fornitura, trasporto e posa in opera di conglomerato bituminoso per strato di USURA del tipo chiuso | | | | | |
| 450 | CB.U.TQ01 (Art. CB.U.TQ01 List. Analisi dei prezzi) | In Comune di San Possidonio Tratto San Possidonio-Ponte Rovere dal km. 1+000 al km. 1+900 vari tratti 61 | 61,00 | | |
| | | | | | |

COMPUTO METRICO ESTIMATIVO VARIANTE
ZONA DI MIRANDOLA

| ARTICOLO | | INDICAZIONE DEI LAVORI E DELLE PROVVISTE | QUANTITA' | PREZZO | IMPORTO |
|----------|---|---|-----------|--------|-----------|
| N. | CODICE | | | | |
| | | Totale t | 61,00 | 125,65 | 7.664,65 |
| | | <i>Totale Computo originario Euro</i> | | | 7.664,65 |
| | | SP9 Imperiale | | | |
| | | Fresature | | | |
| | | <i>Computo originario</i> | | | |
| 460 | FR.04 (Art. FR.04 List. Analisi dei prezzi) | FRESATURA PAVIMENTAZIONE (4 Cm.) | | | |
| | | In Comune di San Felice sul Panaro | | | |
| | | Tratto Pavignane-Via Albero dal km. 3+000 al km. 5+000 vari tratti 586 * 3 | 1.758,00 | | |
| | | Tratto Pavignane-Via Albero dal km. 5+050 al km. 5+310 TS (loc. rist. "La Losca") 260 * 6,10 | 1.586,00 | | |
| | | Totale m ² | 3.344,00 | 2,67 | 8.928,48 |
| | | <i>Totale Computo originario Euro</i> | | | 8.928,48 |
| | | Conglomerati Bituminosi | | | |
| | | <i>Computo originario</i> | | | |
| 470 | CB.U.TQ01 (Art. CB.U.TQ01 List. Analisi dei prezzi) | Fornitura, trasporto e posa in opera di conglomerato bituminoso per strato di USURA del tipo chiuso | | | |
| | | In Comune di San Felice sul Panaro | | | |
| | | Tratto Pavignane-Via Albero dal km. 3+000 al km. 5+000 vari tratti 165 | 165,00 | | |
| | | Tratto Pavignane-Via Albero dal km. 5+050 al km. 5+310 TS (loc. rist. "La Losca") 149 | 149,00 | | |
| | | Totale t | 314,00 | 125,65 | 39.454,10 |
| | | <i>Totale Computo originario Euro</i> | | | 39.454,10 |
| | | Segnaletica orizzontale | | | |
| | | Segnaletica orizzontale | | | |
| | | <i>Computo originario</i> | | | |
| 600 | 12.1.b (Art. 12.1.b List. Analisi dei prezzi) | SEGNALETICA ORIZZONTALE DI NUOVO IMPIANTO cm. 15 | | | |
| | | Strisce di margine su tratti oggetto di ripavimentazione 2 * 11000 | 22.000,00 | | |
| | | Totale m | 22.000,00 | 0,52 | 11.440,00 |
| 610 | 12.1.a (Art. 12.1.a List. Analisi dei prezzi) | SEGNALETICA ORIZZONTALE DI NUOVO IMPIANTO cm. 12 | | | |
| | | Striscia di mezzzeria su tratti oggetto di ripavimentazione 11000 | 11.000,00 | | |
| | | Totale m | 11.000,00 | 0,46 | 5.060,00 |
| 620 | 12.2.a (Art. 12.2.a List. Analisi dei prezzi) | SEGNALETICA ORIZZONTALE DI RIPASSO cm. 12 | | | |
| | | Ripasso striscia di mezzzeria su strade esistenti a discrezione dell'Ufficio Direzione lavori 19108 | 19.108,00 | | |
| | | Totale m | 19.108,00 | 0,38 | 7.261,04 |
| 630 | 12.2.b (Art. 12.2.b List. Analisi dei prezzi) | SEGNALETICA ORIZZONTALE DI RIPASSO cm. 15 | | | |
| | | Ripasso strisce di magine su strade esistenti a discrezione Ufficio Direzione Lavori 2 * 19108 | 38.216,00 | | |
| | | Totale m | 38.216,00 | 0,43 | 16.432,88 |
| | C01.052.015 | Segnaletica orizzontale, a norma UNI EN 1436, costituita da strisce di | | | |

COMPUTO METRICO ESTIMATIVO VARIANTE
ZONA DI MIRANDOLA

| ARTICOLO | | INDICAZIONE DEI LAVORI E DELLE PROVVISTE | QUANTITA' | PREZZO | IMPORTO |
|----------|---|--|-----------|--------|-------------------|
| N. | CODICE | | | | |
| 640 | C01.052.015.a (Art. C01.052.015.a List. R.E.R. 2023) | arresto, passi pedonali, zebraura eseguite media ... ialla permanente con microsferi di vetro, in opera compreso ogni onere per il tracciamento e la fornitura del materiale: per nuovo impianto, vernice in quantit  pari a 1,3 kg/mq Rifacimento eventuali zebraure, pedonali, ecc. eventualmente ricoperte a seguito di nuova asfaltatura a discrezione dell'ufficio Direzione Lavori 500 | 500,00 | | |
| | | Totale m ² | 500,00 | 6,93 | 3.465,00 |
| 650 | C01.052.015.b (Art. C01.052.015.b List. R.E.R. 2023) | ripasso di segnaletica esistente, vernice in quantit  pari a 1,1 kg/mq 441,43 | 441,43 | | |
| | | Totale m ² | 441,43 | 5,90 | 2.604,44 |
| | | <i>Totale Computo originario Euro</i> | | | <i>46.263,36</i> |
| | | Totale ZONA DI MIRANDOLA Euro | | | 992.205,99 |

COMPUTO METRICO ESTIMATIVO VARIANTE
SICUREZZA PAVIMENTAZIONI

| ARTICOLO | | INDICAZIONE DEI LAVORI E DELLE PROVVISTE | QUANTITA' | PREZZO | IMPORTO |
|----------|--------------------|--|-----------|-----------|------------------|
| N. | CODICE | | | | |
| 660 | SIC.01 SIC.01.a | Sicurezza | | | |
| | | Sicurezza pavimentazioni | | | |
| | | <i>Computo originario</i> | | | |
| | | Oneri speciali | | | |
| | | COSTI DELLA SICUREZZA | | | |
| | | Costi della sicurezza relativi alle pavimentazioni | | | |
| | | 1 | 1,000 | | |
| | | Totale a corpo | 1,000 | 20.152,13 | 20.152,13 |
| | | Totale Oneri speciali Euro | | | 20.152,13 |
| | | <i>Totale Computo originario Euro</i> | | | <i>20.152,13</i> |
| | | <i>Variante in corso d'opera</i> | | | |
| | | Oneri speciali | | | |
| | | COSTI DELLA SICUREZZA | | | |
| | | Costi della sicurezza relativi alle pavimentazioni | | | |
| | | 1 | 1,000 | | |
| | | Totale a corpo | 1,000 | 4.786,75 | 4.786,75 |
| | | Totale Oneri speciali Euro | | | 4.786,75 |
| | | <i>Totale Variante in corso d'opera Euro</i> | | | <i>4.786,75</i> |
| | | Totale SICUREZZA PAVIMENTAZIONI Euro | | | 24.938,88 |

COMPUTO METRICO ESTIMATIVO VARIANTE
SICUREZZA SEGNALETICA ORIZZONTALE

| ARTICOLO | | INDICAZIONE DEI LAVORI E DELLE PROVVISI | QUANTITA' | PREZZO | IMPORTO |
|----------|--------------------|---|-----------|-----------|---------------------|
| N. | CODICE | | | | |
| 670 | SIC.01 SIC.01.b | Sicurezza | | | |
| | | Sicurezza segnaletica orizzontale | | | |
| | | <i>Computo originario</i> | | | |
| | | Oneri speciali | | | |
| | | COSTI DELLA SICUREZZA | | | |
| | | Costi della sicurezza relativi alla segnaletica | | | |
| | | 1 | 1,000 | | |
| | | Totale a corpo | 1,000 | 20.152,13 | 20.152,13 |
| | | Totale Oneri speciali Euro | | | 20.152,13 |
| | | <i>Totale Computo originario Euro</i> | | | <i>20.152,13</i> |
| | | Totale SICUREZZA SEGNALETICA ORIZZONTALE | | | 20.152,13 |
| | | Euro | | | |
| | | Importo Lavori Euro | | | 3.036.881,61 |

IMPORTO COMPLESSIVO DELL'OPERA

| INDICAZIONE DEI LAVORI E DELLE PROVVISTE | IMPORTI PARZIALI | IMPORTI TOTALI |
|---|------------------|---------------------|
| A) LAVORI | | |
| <i>Computo originario</i> | 2.714.497,83 | |
| <i>Variante in corso d'opera</i> | 322.383,78 | |
| IMPORTO LAVORI Euro | | 3.036.881,61 |
| Oneri speciali Euro | 45.091,01 | |
| Importo dei lavori soggetti a ribasso d'asta Euro | 2.991.790,60 | |
| Da cui detraendo il ribasso contrattuale del 5,15% su Euro 2.991.790,60 | | -154.077,22 |
| TOTALE AL NETTO DI RIBASSO/AUMENTO Euro | | 2.882.804,39 |
| B) SOMME A DISPOSIZIONE | | |
| b1) Contributo A.N.A.C. Euro | 660,00 | |
| b2) I.V.A. al 22% Euro | 634.216,97 | |
| b3) Incentivi per funzioni tecniche art. 113 Dlgs 50/2016 Euro | 60.737,63 | |
| b4) Prove di laboratorio Euro | 13.217,75 | |
| b5) Arrotondamenti Euro | 5,19 | |
| TOTALE SOMME A DISPOSIZIONE | | 708.837,54 |
| IMPORTO COMPLESSIVO DELL'OPERA Euro | | 3.591.641,93 |