

PROVINCIA DI MODENA

Area Lavori Pubblici

Direttore Ing. Alessandro Manni

Servizio Manutenzione Opere Pubbliche

telefono 059 209 623 fax 059 343 706

via Pietro Giardini 474/c Direzionale 70, 41124 Modena c.f. e p.i. 01375710363

centralino 059 209 111 www.provincia.modena.it provinciadi Modena@cert.provincia.modena.it

Servizio Certificato UNI EN ISO 9001:2008 - Registrazione N. 3256 -A-

S.P. n° 33 DI FRASSINETI LAVORI PER LA RICOSTRUZIONE DEL CORPO STRADALE DANNEGGIATO DA MOVIMENTO FRANOSO AL KM. 12+250 IN COMUNE DI POLINAGO

PROGETTO ESECUTIVO

RIFERIMENTO ELABORATO

PE018

ELENCO PREZZI UNITARI

PROT. n°

SCALA

DATA

Maggio 2012

CL.

revisione

data

descrizione

redatto

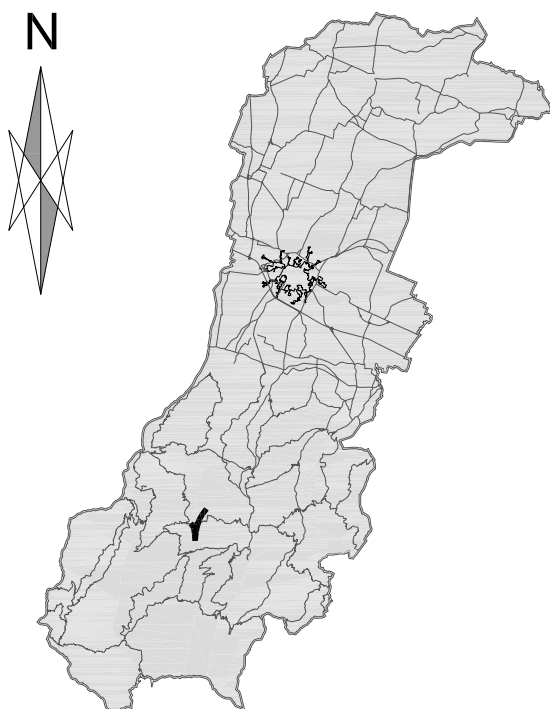
controllato

approvato

DEL

FASC.

SUB



ubicazione intervento

RESPONSABILE DEL PROCEDIMENTO

F.to Dott. Luca Rossi

PROGETTISTA E CALCOLATORE

F.to Geom. Lorenzo Lorenzi

COLLABORATORE ALLA PROGETTAZIONE

F.to Geom. Sergio Dieci

DISEGNATORE

F.to Patrizia Barani

CONSULENTE GEOLOGICO

F.to Dott. Antonio Gatti

COORDINATORE DELLA SICUREZZA IN FASE DI PROGETTAZIONE

F.to Geom. Luca Ambrosini

ELENCO PREZZI UNITARI

SCAVO DI SBANCAMENTO ANCHE IN PRESENZA DI ACQUA

Scavo di sbancamento anche in presenza di acqua, aperto lateralmente almeno da un fronte, in terreni di qualsiasi natura e consistenza, per l'imposta di opere d'arte e manufatti in genere compresi eventuale asportazione e demolizione di trovanti, sistemazione del materiale di risulta nella zona del lavoro e reinterro in base alle disposizioni della D.L. e quant'altro occorra per dare il lavoro finito a regola d'arte:

12.05.010.a - con sistemazione del materiale di risulta nella zona di lavoro €/m³ 3,30 (Euro trevirgolatrenta)

SCAVO A SEZIONE OBBLIGATA PER IMPIANTO DI OPERE D'ARTE

Scavo a sezione obbligata anche in presenza di acqua per impianto di opere d'arte in terreni di qualsiasi natura e consistenza, eseguito a macchina e regolarizzato a mano se necessario, compresi asportazione o demolizione di eventuali massi trovanti, aggettamenti, eventuale reinterro dei manufatti, sistemazione del materiale eccedente in zona adiacente al cantiere e quant'altro occorra per dare il lavoro finito a regola d'arte:

12.10.05.b - per scavi fino alla profondità di 4,00 m dal piano di campagna €/m³ 7,40 (Euro settevirgolaquaranta)

SCAVO PER CANALIZZAZIONI E FOSSI A CIELO APERTO

Scavo a sezione obbligata per canalizzazioni o fossi a cielo aperto, eseguito con mezzi meccanici, compresi risagomatura e profilatura delle sponde, sistemazione del materiale di risulta dallo scavo nelle adiacenze del cantiere e quant'altro occorra per dare il lavoro finito a regola d'arte:

12.10.35.a - scavo canalizzazioni e per fossi a cielo aperto €/m³ 4,40 (Euro quattrovirgolaquaranta)

FORMAZIONE DI RILEVATO

Formazione di rilevato con terre provenienti dal ritaglio di ciglioni o da prelevarsi da cave di prestito posto lungo le golene, compreso lo scavo e ogni altro onere per dare il lavoro eseguito a regola d'arte:

12.20.05.b - per nuove arginature o rinfilanco di quelle esistenti o ricostruzioni di ciglioni franati con terre provenienti a distanza baricentrica superiore a 150 m dal luogo di impiego. €/m³ 4,80 (Euro quattrovirgolaottanta)

CALCESTRUZZO CLASSE DI ESPOSIZIONE XF2 - CLASSE DI CONSISTENZA S4

Fornitura e posa in opera di calcestruzzo durevole a prestazione garantita secondo la normativa vigente, classe di esposizione XF2 - attacco dei cicli gelo-disgelo in ambiente con moderata saturazione d'acqua e in presenza di agenti disgelanti (rapporto a/c max inferiore a 0,50), preconfezionato con aggregati di varie pezzature atte ad assicurare un assortimento granulometrico adeguato con diametro massimo dell'aggregato 32 mm e classe di consistenza S4. E' compreso nel prezzo: il trasporto dalla centrale di produzione con autobetoniera, disponibilità dell'autobetoniera per lo scarico, l'onere dei controlli in corso d'opera in conformità alle prescrizioni indicate nelle Norme Tecniche per le costruzioni, ogni altro onere e magistero per dare i conglomerati eseguiti a regola d'arte. Sono escluse le armature metalliche, le casseforme e il pompaggio da compensarsi con prezzi a parte.

18.05.195.a - resistenza caratteristica Rck 30 Mpa €/m³ 144,00 (Euro centoquarantaquattrovirgolazerozero)

COSTRUZIONE DI GABBIONI A SCATOLA IN FILO DI FERRO RIVESTITO IN LEGA, CON GROSSI CIOTTOLI O PIETRAMME DI CAVA

Costruzione di gabbioni a scatola in filo di ferro rivestito in lega di Zinco-Alluminio (5%)-Cerio-Lantanio, con maglia esagonale a doppia torsione, conformi alle normative UNI EN 10223-3, UNI EN 10218, UNI EN 10244 Classe A, in accordo con le "Linee guida per la redazione di Capitolati per l'impiego di rete metallica a doppia torsione" della Presidenza del Consiglio Superiore dei LL.PP., compresi tiranti, legatura lungo i bordi dei gabbioni contigui, riempiti con grossi ciottoli o pietrame di cava, di tipo non gelivo né friabile, e di pezzatura idonea a non fuoriuscire dalle maglie esagonali, grossolanamente sbazzati per ottenere una buona faccia a vista, senza interposizione di scaglie, e con maggior costipazione possibile, realizzati a qualunque profondità ed altezza, anche in presenza di acqua, e quant'altro occorre per dare il lavoro finito a regola d'arte:

24.05.005.e - maglia 8x10 per altezza di 1 m €/m³ 128,80 (Euro centoventottovirgolaottanta)

FORNITURA E POSA IN OPERA DI INERTI

Fornitura e posa in opera di inerti selezionati e perfettamente lavati, sistemati nello scavo, compresi ogni onere ed accorgimento per salvaguardare l'integrità ed il posizionamento del tubo drenante, sparsi a strati in

soffice di spessore definito dalla D.L. e conguaglio in terra fino al piano di campagna e quant'altro occorra per dare il lavoro finito a regola d'arte:

30.05.005.a - ghiaietto e pietrischetto di pezzatura 3-20 mm €/m³ 43,70 (Euro quarantatrevirgolasettanta)

FORNITURA E POSA IN OPERA DI TUBO DRENANTE IN PEAD CORRUGATO DURO

Fornitura e posa in opera di tubo drenante in PEAD corrugato duro, certificato, a doppia parete con giunti a bicchiere finestrati nella parte superiore e sezione circolare, avente rigidezza anulare maggiore o uguale a 3,15 N/cm², compresa la raccorderia necessaria per ottenere qualsiasi tipo di collegamento e quant'altro occorra per dare il lavoro finito a regola d'arte:

30.05.010.b diametro nominale interno di 100 mm (effettivi 100/110) €/m 8,00 (Euro ottovirgolazerozero)

FORNITURA E POSA IN OPERA DI RETE ELETTROSALDATA DI FERRO AD ADERENZA MIGLIORATA

Fornitura e posa in opera di rete elettrosaldata di ferro ad aderenza migliorata, del diametro e con dimensione della maglia richiesti dalla D.L., comprese sagomature, legature, sovrapposizioni e quant'altro occorra per dare il lavoro finito a regola d'arte:

39.05.010.a - Fornitura e posa in opera di rete elettrosaldata di ferro ad aderenza migliorata €/kg 1,55 (Euro unovirgolacinquantacinque)

GEOTESSILE NON TESSUTO

Fornitura e posa in opera di geotessile non tessuto costituito da filamenti di fibre sintetiche, di colore bianco. L'unione delle fibre deve essere ottenuta con metodi termici o meccanici, con esclusione di colle e di altri componenti chimici. Il geotessile dovrà essere isotropo, atossico, imputrescibile, resistente agli agenti chimici presenti nei terreni nelle normali concentrazioni, inattaccabile da insetti, muffe e microrganismi, compatibile con la calce ed il cemento. Compresi risvolti, sovrapposizioni, picchetti di fissaggio, sfridi e quant'altro occorra per dare il lavoro finito a regola d'arte:

42.10.05.a massa areica da 125 a 215 g/m² €/m² 1,80 (Euro unovirgolaottanta)

FORNITURA E POSA IN OPERA DI SOTTOFONDO PER RILEVATI STRADALI, OSSATURA SEDE STRADALE E RIEMPIMENTO CASSONETTI

Fornitura e posa in opera di sottofondo per rilevati stradali, ossatura sede stradale e riempimento cassonetti, eseguito con materiale arido sistemato e pressato a più strati con mezzi meccanici, secondo le sagomature prescritte, misurato in opera, costipato e quant'altro occorra per dare il lavoro finito a regola d'arte:

45.05.005.a - ghiaia di cava €/m³ 24,60 (Euro ventiquattrovirgolasessanta)

45.05.005.b - pietrisco calcareo 40-70 mm €/m³ 29,40 (Euro ventinovevirgolaquaranta)

FORNITURA E MESSA IN OPERA DI MISTO GRANULOMETRICO STABILIZZATO PER FONDAZIONE STRADALE

Fornitura e messa in opera di misto granulometrico stabilizzato per fondazione stradale con legante naturale, materiali di apporto, vagliatura per raggiungere la idonea granulometria, acqua, eventuali prove di laboratorio, lavorazione e costipamento dello strato con idonee macchine come indicato nel c.s.a., e quant'altro occorra per dare il lavoro finito a regola d'arte:

45.05.010.a - misurato in opera dopo costipamento €/m³ 45,90 (Euro quarantacinquevirgolanovanta)

FORNITURA E POSA IN OPERA DI CONGLOMERATO BITUMINOSO PER STRATO DI COLLEGAMENTO (BINDER) CONFEZIONATO A CALDO

Fornitura e posa in opera di conglomerato bituminoso per strato di collegamento (binder) confezionato a caldo con adeguata miscela di inerti e bitume di prescritta penetrazione, posto in opera con idonee macchine finitrici, cilindrato con rulli statici da 5 a 14 t (secondo lo spessore) od equivalenti rulli vibranti, compresi ogni materiale e lavorazione per ottenere particolari configurazioni superficiali o raccordi e quant'altro occorra per dare il lavoro finito a regola d'arte, misurato per volume reso dopo costipamento:

45.10.005.b - pesato a tonnellate €/t 64,90 (Euro sessantaquattrovirgolanovanta)

FORNITURA E POSA IN OPERA DI TAPPETO DI USURA IN CONGLOMERATO BITUMINOSO

Fornitura e posa in opera di tappeto di usura in conglomerato bituminoso, compresi il trattamento preliminare per ancoraggio alla preesistente pavimentazione, rullatura e perfetta configurazione del piano viabile per lo smaltimento delle acque meteoriche e quant'altro occorra per dare il lavoro finito a regola d'arte:

45.10.010.b - spessore medio 30 mm €/m² 6,90 (Euro seivirgolanovanta)

FORNITURA E POSA IN OPERA DI BARRIERA DI SICUREZZA LATERALE IN ACCIAIO

Fornitura e posa di barriera di sicurezza laterale in acciaio di caratteristiche tecniche indicate nel c.s.a., retta o curva, montate su terra, costituita da nastro a doppia o tripla onda dell'altezza non inferiore a 300 mm, completa di pali di sostegno, correnti, distanziatori, bulloneria in acciaio ad alta resistenza, elementi di avvio ed eventuali pezzi speciali; il tutto zincato a caldo secondo Norme UNI 5744-66 in ragione di 300 g/m², completo di dispositivi rifrangenti ed ogni altro onere (progettazione, prove, ecc.) per dare il lavoro finito a perfetta regola d'arte e conforme alla normativa vigente. Per metro di barriera in grado di garantire un livello di contenimento minimo di:

45.15.005.b - LC=127 KJ Classe H1 (A3) €/m 50,40 (Euro cinquantavirgolaquaranta)

Attesto che il presente documento è copia informatica conforme al documento originale formato su supporto cartaceo conservato agli atti della Provincia di Modena composto da n. 5 pagine

F.to

IL R.U.P. Luca Rossi