

PROVINCIA DI MODENA

Area Tecnica

Direttore Ing. Annalisa Vita

Servizio Viabilità

telefono 059 209 623 fax 059 343 706

viale Jacopo Barozzi 340, 41124 Modena c.f. e p.i. 01375710363

centralino 059 209 111 www.provincia.modena.it provinciadimodena@cert.provincia.modena.it

Servizio Certificato UNI EN ISO 9001:2015 - Registrazione N. 3256 -A-

AUTOSTRADA (A1) : MILANO - NAPOLI
TRATTO: MODENA BRENNERO (A22) - BOLOGNA BORGIO PANIGALE (A14)

REALIZZAZIONE DI UN RACCORDO VIARIO NORD-SUD A
SAN CESARIO SUL PANARO IN VARIANTE S.P. 14

RIFERIMENTO ELABORATO

Allegato B

SEGNALETICA VERTICALE: PARTICOLARE PANNELLI

PROT. n°

SCALA

1:1000

DATA

Agosto 2024

DEL

revisione

data

descrizione

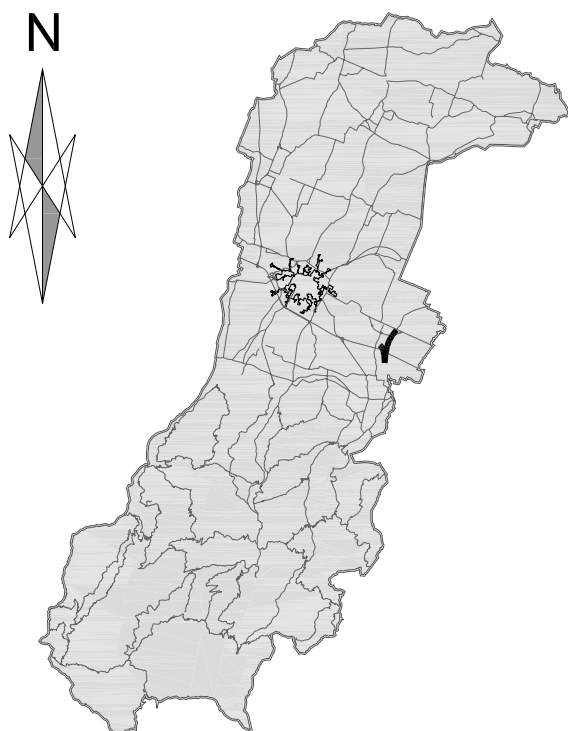
redatto

controllato

approvato

CL. 11 . 15 . 02

FASC. 47 SUB



ubicazione intervento

P1



P1 175x175 cm carattere h 10 cm

P2



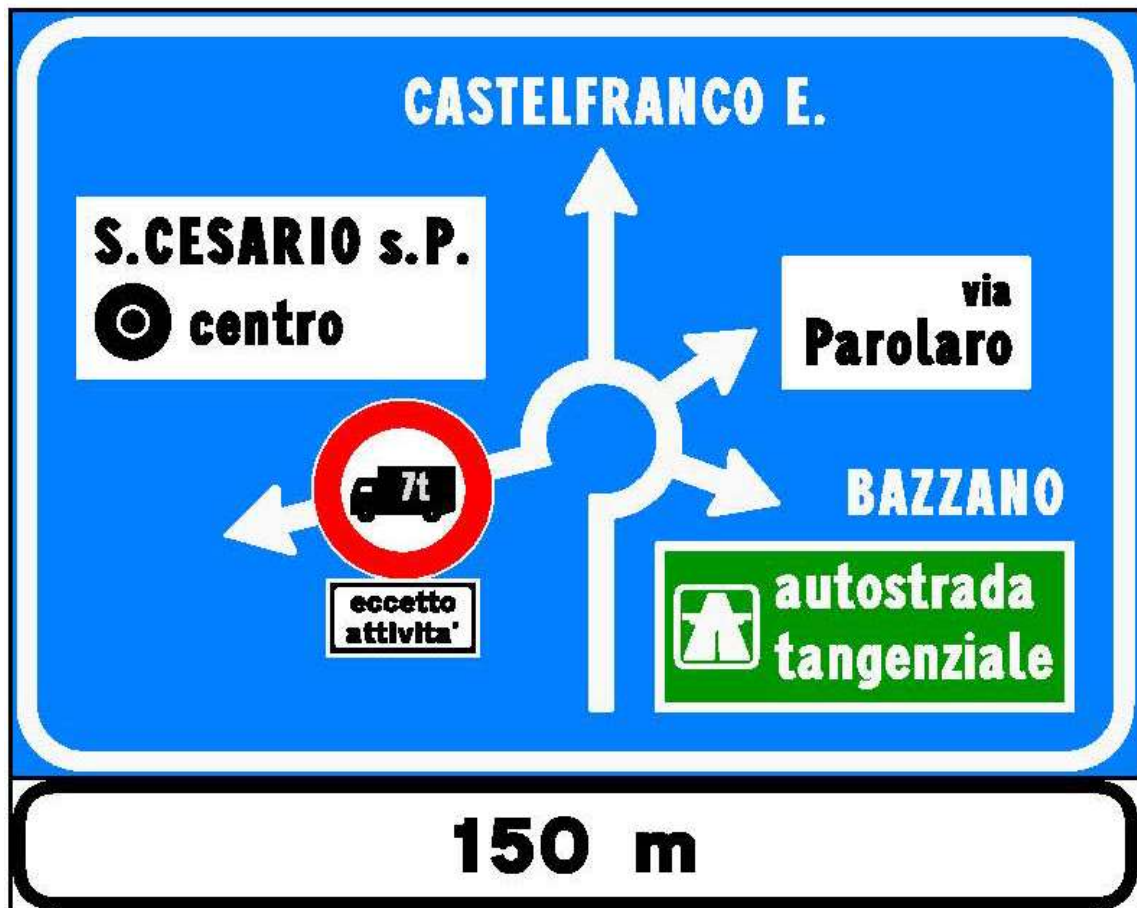
P2 200x200 cm carattere h 10 cm

P3



P3 250x150 cm carattere h 11 cm

P4



P4

250x200 cm

carattere h 10 cm

P5



P5

250x225 cm

carattere h 10 cm

P6



P6

225x175 cm

carattere h 10 cm

P7



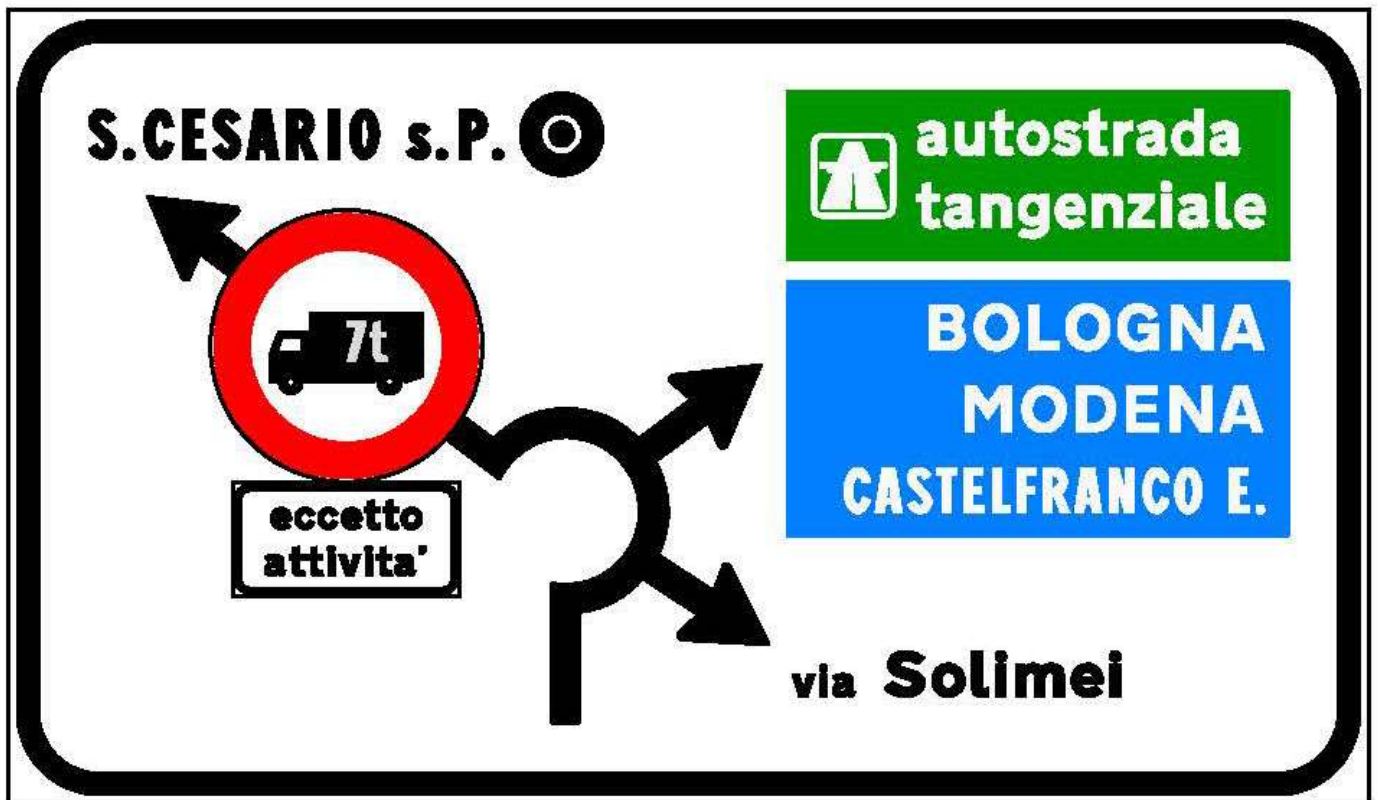
P7 250x200 cm carattere h 10 cm

P8



P8 225x150 cm carattere h 10 cm

P9



P9

300x175 cm

carattere h 10 cm

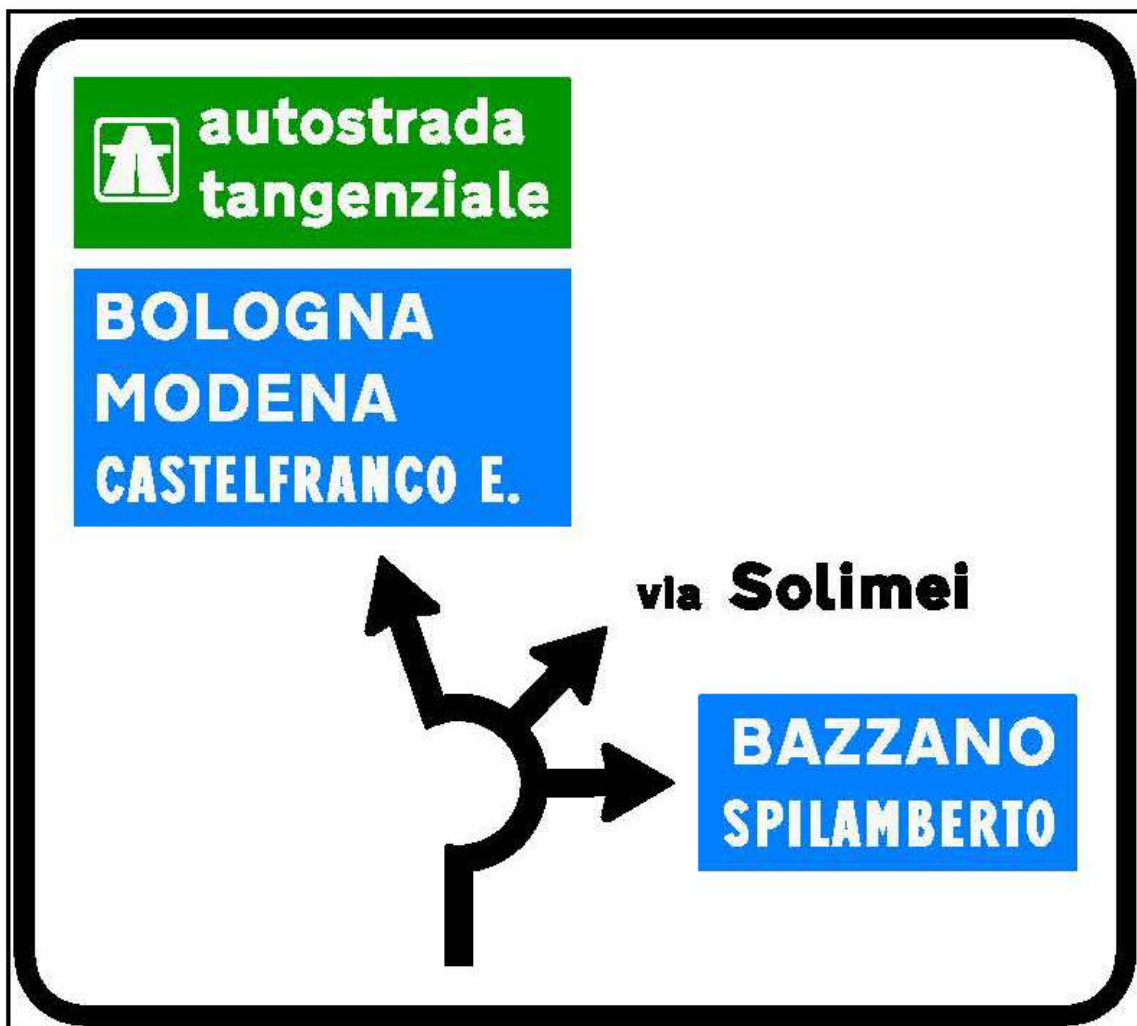
P11



P11 225x175 cm

carattere h 10 cm

P12



P12

250x225 cm

carattere h 10 cm