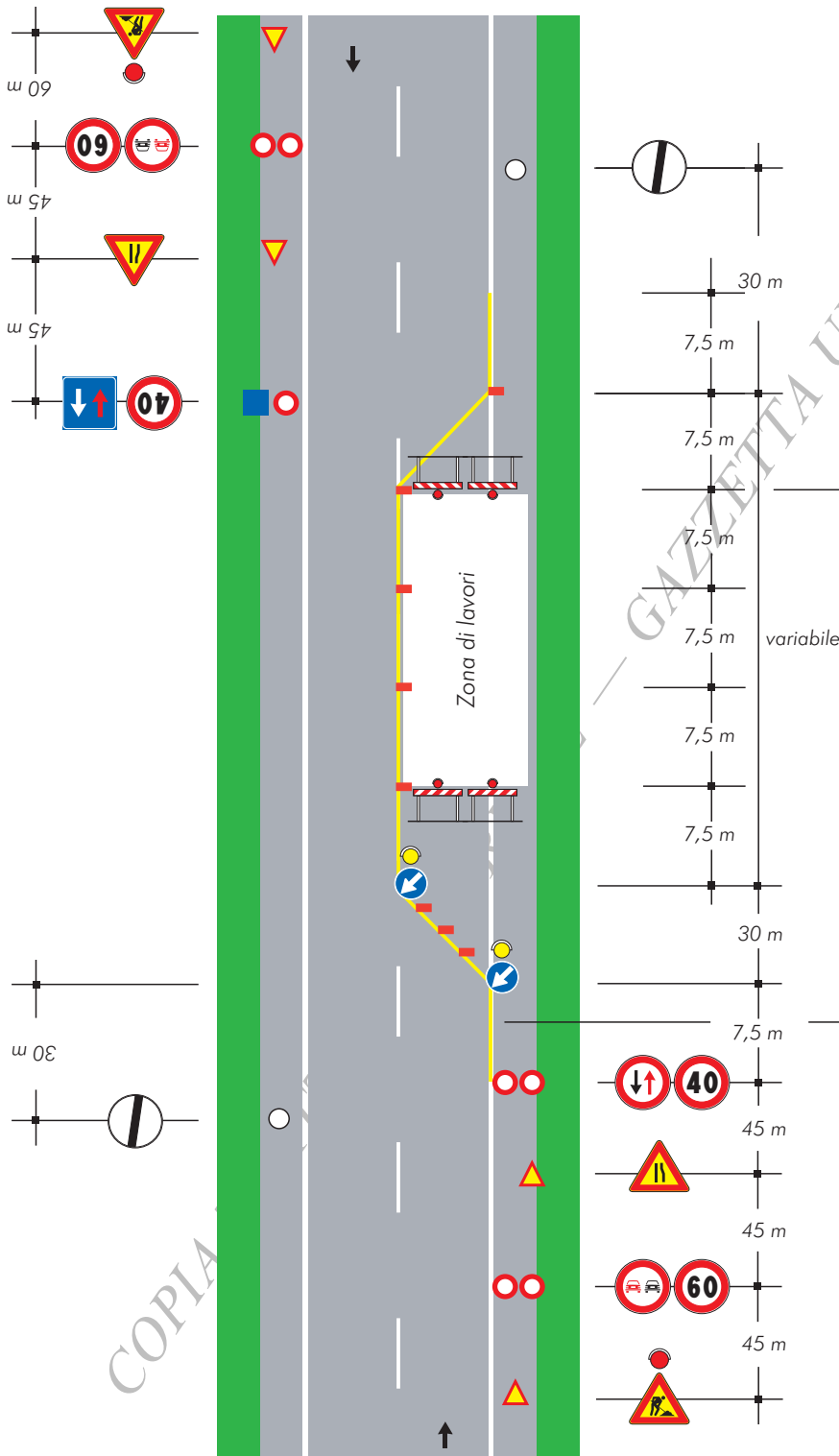


TAVOLA 64

Lavori sulla carreggiata
con transito a
senso unico alternato

NOTA: la sezione disponibile, inferiore a
5,60 m, richiede la segnalazione di senso
unico alternato



per lavori di durata

- < 2 gg. coni
- > 2 gg. delineatori flessibili

Solo per lavori di durata > 7 gg.

Segnaletica orizzontale temporanea

COPIA