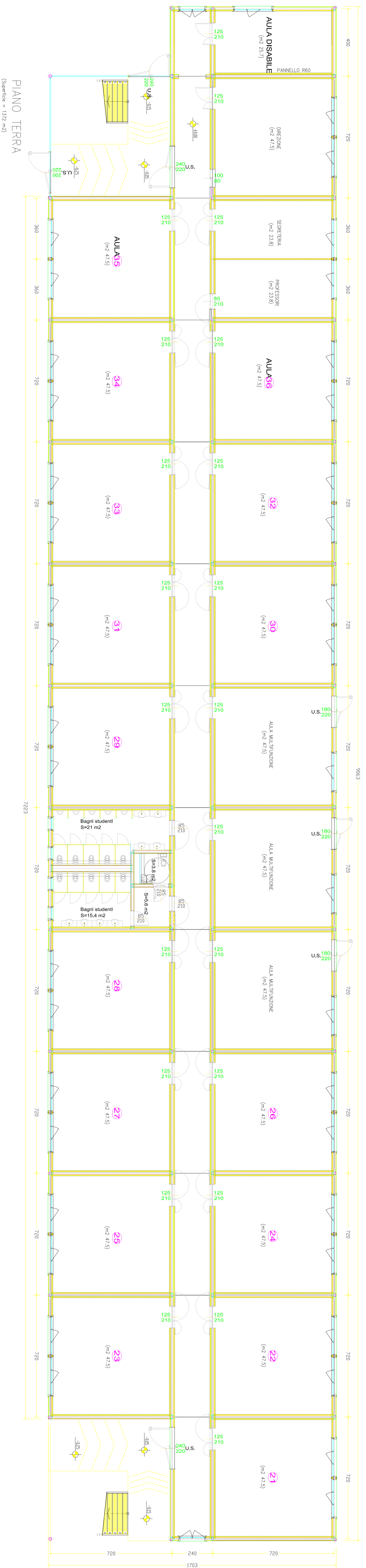
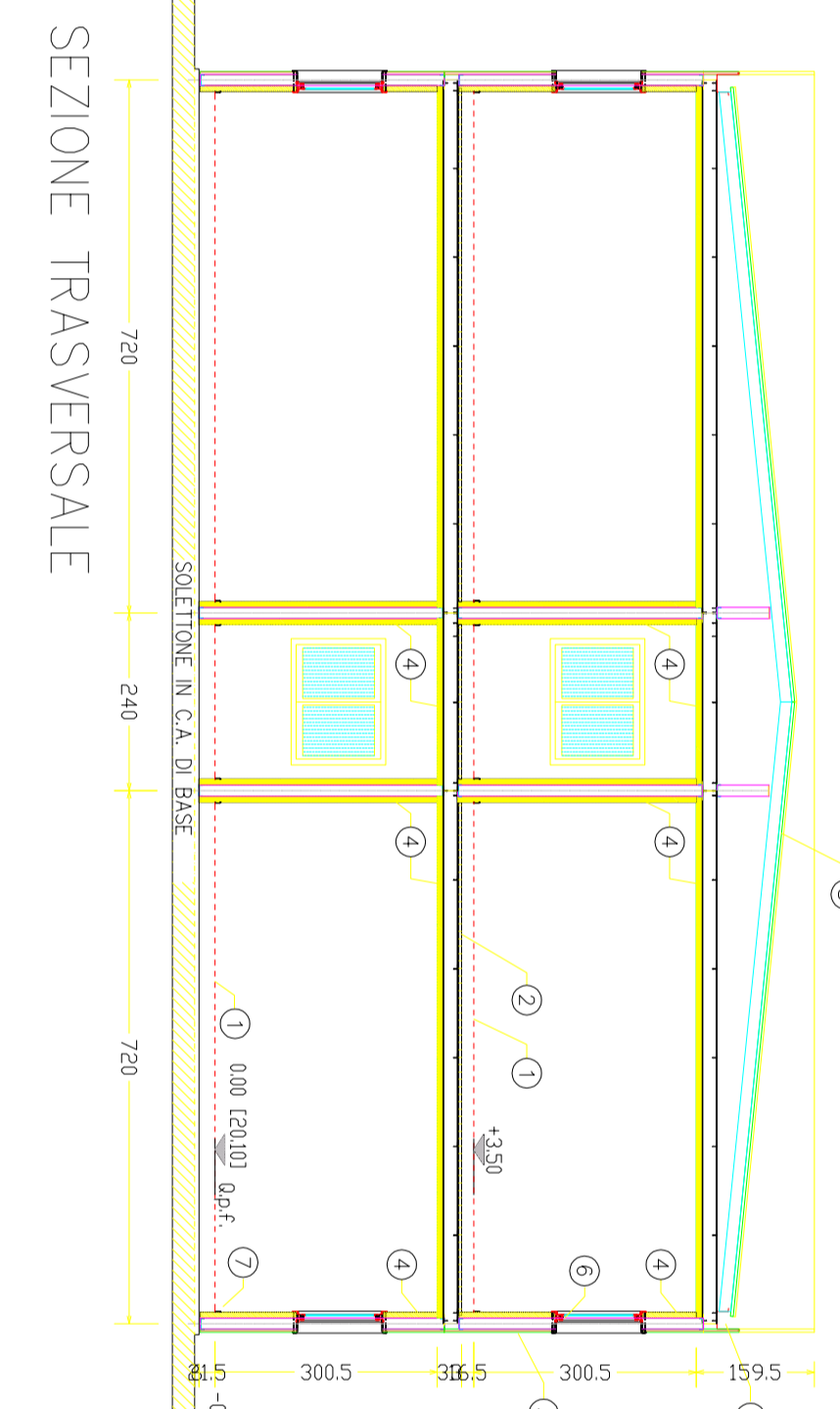


PANO PRIMO
(Scala = 1:125 m)



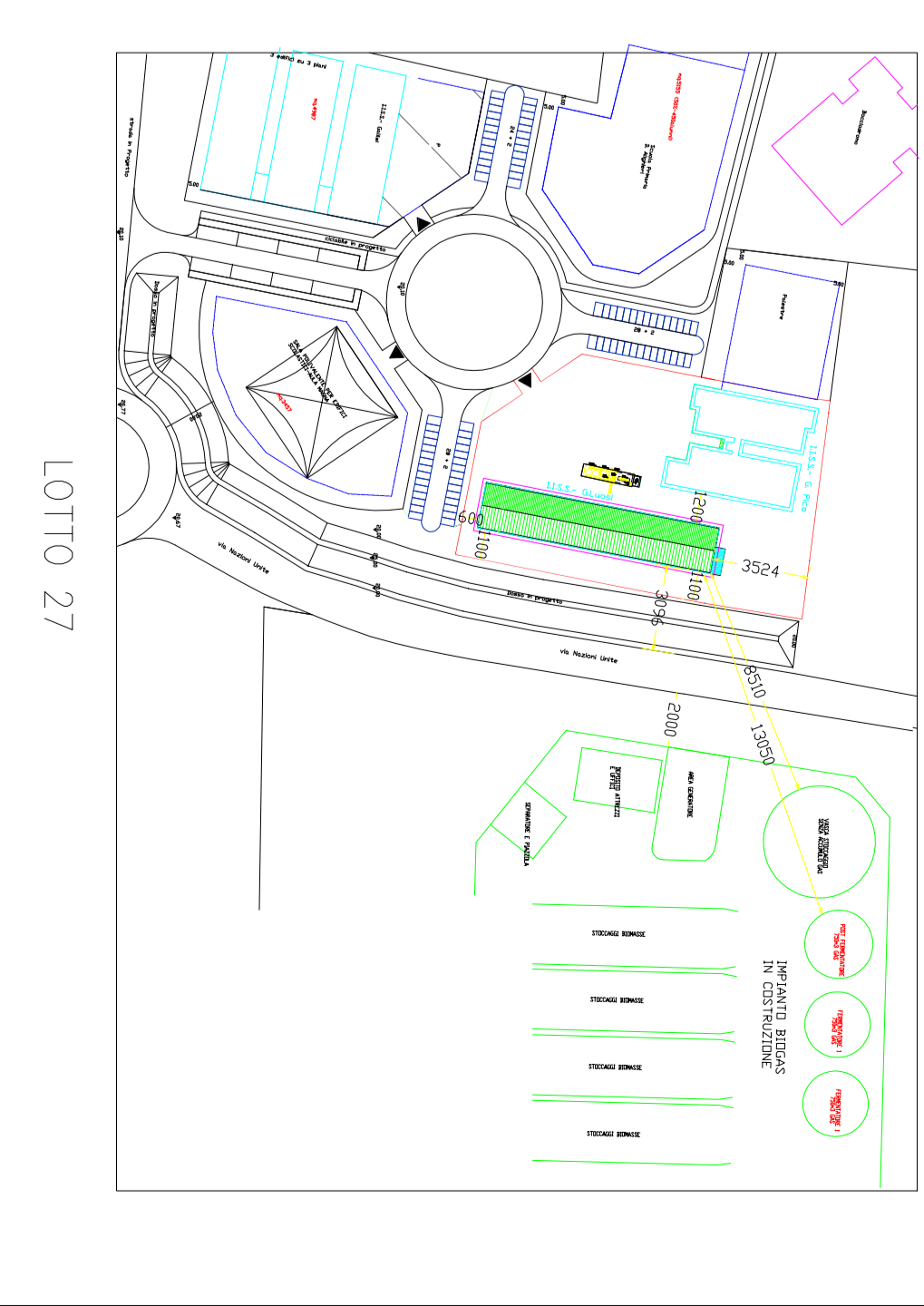
PIANO TERRA
(Scala = 1:125 m)



ALLEGATO C

LEGENDA

- 1) PANNELLO GALESSIANE TRATTATO CON ROVERITO
- 2) LANTERNE IN CALCESTRUZZO RINFORZATO
- 3) PANNELLO INTERSECCATO E PIANO CERNICIAIO CON RILIEVATOIO
4.00 m x 0.50 m x 0.025 m
- 4) PANNELLO METALLICO INTERSECCATO TRIPLO IMPASTIC VALL
CERNICIAIO CON LANA DI ROCCIA 40g/m³ x 80 mm x 600x1600
- 5) ESCEDELLA GEMMA IN ALLUMINIO ANODIZZATO 60x60
- 6) STAMPARELLI IN PIRELLI E IN ALLUMINIO STAMP 700 11
VETRO DOPPIO IN SICUREZZA IN 4x8 CONTE
- 7) ZIGAGNA A PANGIONE IN PVC INCLINATA
- 8) AULA FRATELLE IN CANTIERE RICOVERATA



PROVINCIA DI MODENA

Progetto per la realizzazione di
PREFABBRICATI MODULARI SCOLASTICI
 - P.M.S. -
 COMUNE DI MIRANDOLA LOTTO 27
 PROGETTO ESECUTIVO

SRB COSTRUZIONI SRL
 Planning and realization of system manufacturer and children
 Prefabricated modular
 Mechanical workshop
 Caspelle and accessories for the prefabrication

Il Progettista e coordinatore generale
 - architettonico e strutturale -
Ing. Vincenzo Di BERNARDO
 Progettisti impiantisti tecnologici:
Ing. Enzo DI CARMINE
PI. ENZO DI CARMINE
 Collaboratori
 Ing. Antonella Bressida
 Geom. Giuseppe Caramia
 Geom. Ottaviano Longano

PIANTE e SEZIONE

NO. 1000	N. Tavola	C O I I
DATA:	02/02	

Il progettista si riserva il diritto di pubblicare in tutto o in parte i progetti e i disegni su supporti cartacei e digitali e di utilizzarli in modo diverso e in qualsiasi luogo e tempo e di concedere a terzi, senza alcun limite, il diritto di utilizzare i disegni e i progetti per la realizzazione del progetto.